

荷重変換器 型式 U2D1-6K~20K-C3
LOADCELL TYPE

仕様 / SPECIFICATIONS

● 負荷特性 / PERFORMANCE

- 定格容量 / Rated Capacity(R.C.) : 6kg, 10kg, 15kg, 20kg
- 許容過負荷 / Safe overload : 150 %R.C.
- 限界過負荷 / Ultimate overload : 200 %R.C.
- 定格出力 / Rated Output(R.O.) : 2 mV/V±0.2 mV/V
- 非直線性 / Non-linearity : 0.015 %R.O.
- ヒステリシス / Hysteresis : 0.015 %R.O.
- 繰り返し性 / Repeatability : 0.010 %R.O. ^{△C}
- クリープ / Creep : 0.016 %R.O./30 min ^{△C}
- ^{△D} クリープ回復 / Creep recovery : 0.016 %R.O./30 min ^{△C}

● 電気特性 / ELECTRICAL

- 推奨印加電圧 / Recommended excitation : 12 V or Less
- 最大印加電圧 / Maximum excitation : 20 V
- 零バランス / Zero balance : ±0.10 mV/V
- 入力抵抗 / Input terminal resistance : 420 Ω ⁺³⁰/₋₂₀ Ω
- 出力抵抗 / Output terminal resistance : 350 Ω ±5 Ω
- 絶縁抵抗 / Insulation resistance : 2000 MΩ or more(DC50 V)

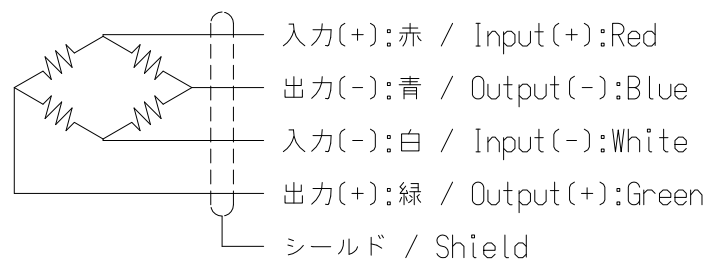
● 温度特性 / TEMPERATURE

- 温度補償範囲 / Compensated temperature range : -10 °C TO 40 °C
- 許容温度範囲 / Safe temperature range : -10 °C TO 40 °C
- 零点の温度影響 / Temperature effect on zero balance : 0.014 %R.O./10 °C
- 出力の温度影響 / Temperature effect on output : 0.012 %LOAD/10 °C

● その他 / THE OTHERS

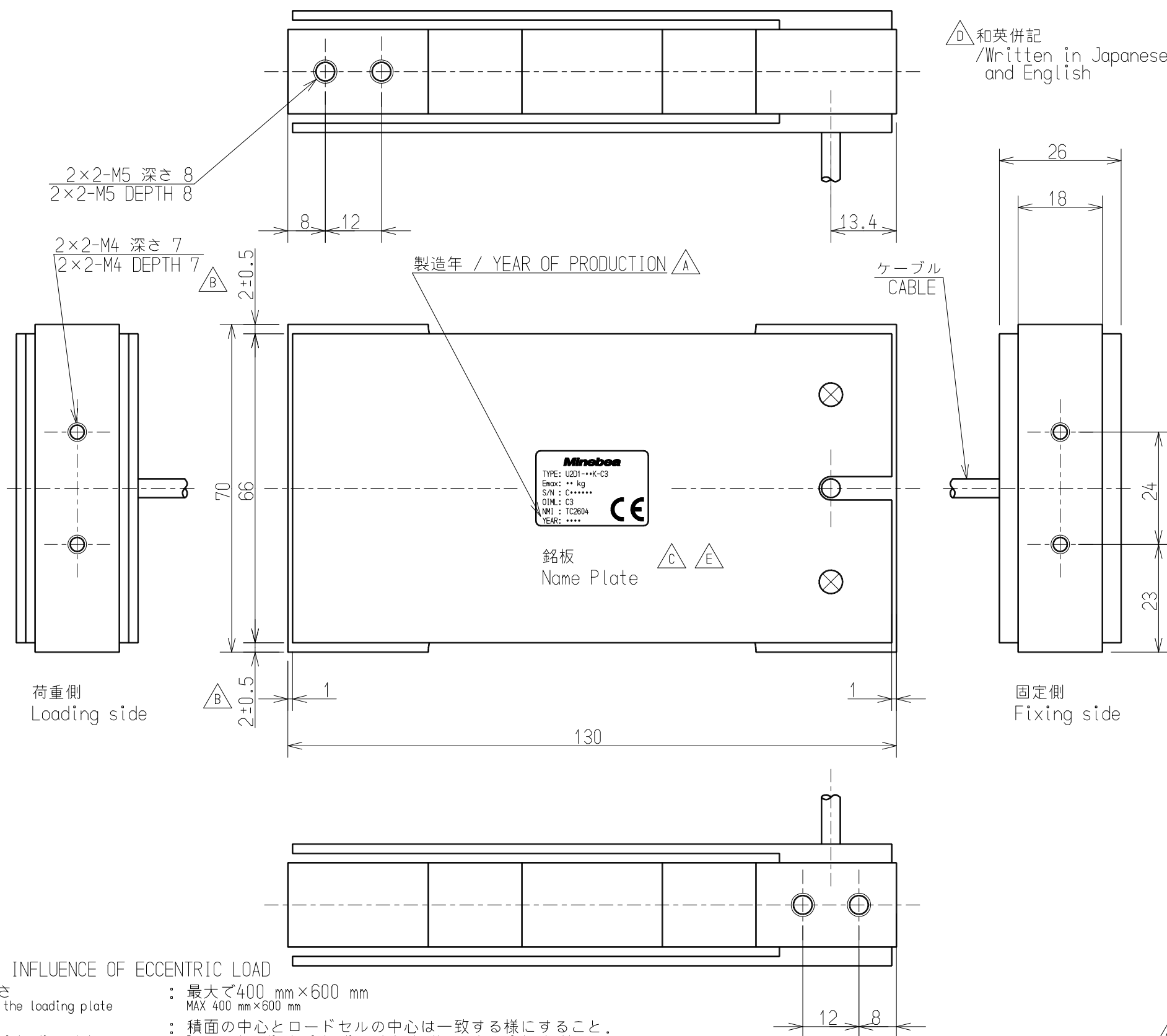
- ケーブル / Cable : φ3.2 4芯ケーブル付 30 cm
- ^{△D} 保護等級 / IP protection : IP40
- ^{△D} 起歪体の材質 / Material of element : アルミニウム合金 / ALUMINIUM ALLOY

● 配線図 / Circuit

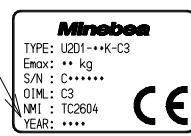


● 偏置誤差 / INFLUENCE OF ECCENTRIC LOAD

- 積面の大きさ / Max size of the loading plate : 最大で400 mm×600 mm / MAX 400 mm×600 mm
- 積面の中心 / The center of loading plate : 積面の中心とロードセルの中心は一致させること。 / Be sure to adjust of loading plate to the center of loadcell.
- 誤差 / Measuring accuracy : 偏置150 mmで定格容量の1/2を負荷し、±0.02 %R.O.以内 / Accuracy within 0.02 %R.O. with 1/2 of rated load applied of 150 mm from center.



^{△D} 和英併記 / Written in Japanese and English



OIML R60 CLASS C3 APPROVED

型式 TYPE	定格変位量(参考値) Rated Displacement (Reference)(mm)	固有振動数 Natural Frequency (Hz)	質量(約g) Weight (Approx. g)
U2D1-6K-C3	0.48	140	350
U2D1-10K-C3	0.45	180	
U2D1-15K-C3	0.41	230	
U2D1-20K-C3	0.38	280	

E	2021/06/23	FN21-0355	
D	2013/02/27	KN13-0079	
C	2012/06/19	KN12-0193	
B	2009/01/09	KN09-0005	
A	2005/08/22	KN05-0306	
-	2005/05/16	NEW	
符号 MARK	日付 DATE	変更事項 REASON	ECN NO.

ミネベアミツミ株式会社
MinebeaMitsumi Inc.
センシングデバイス事業部
Sensing Device Business Unit

公差 TOL	DIMENSION L		TOL
	mm	mm	mm
一般	<L≤6		±0.1
	6<L≤30		±0.2
	30<L≤120		±0.3
	120<L≤400		±0.5
	400<L≤1000		±0.8
	角度 DEG		±0.5

材質 MATERIAL	作成日 DATE	2021.06.23
表面粗さ SURF.ROUGH.	品名 DESCRIPTION	外観仕様図/OUTLINE
熱処理 HEAT TREAT.	型式 MODEL NAME	U2D1-6K~20K-C3
表面処理 FINISH	図番 DRAWING NO.	KT52084-2
	葉番 SHEET	1 / 1
	改訂 REV.	E