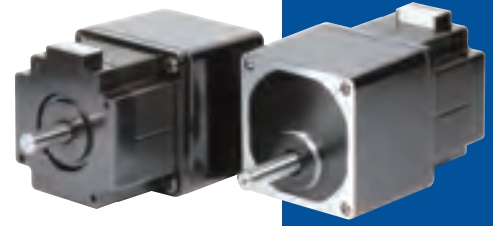
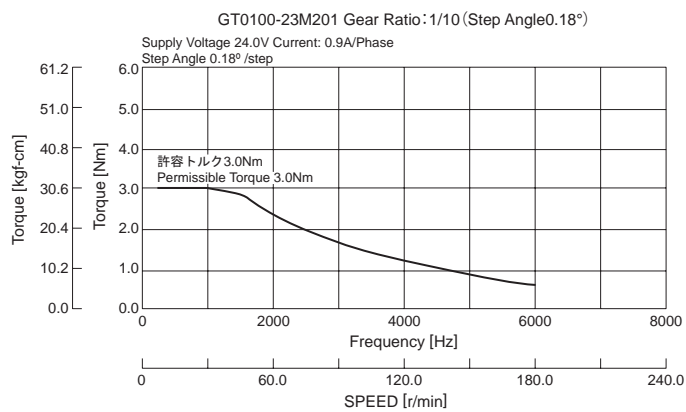


■ 参考特性 Reference Characteristics

駆動電圧 Drive Voltage	24 [V]
定格電流 Rated Current	0.9 [A]
励磁方式 Drive Method	2-2相 2-2 phase
駆動方式 Drive Circuit	ユニポーラ UNI-POLAR
巻線抵抗/相 Resistance / Phase	5.8 [Ω]
駆動 IC Driver IC	SLA7078MR
絶縁抵抗 Insulation Resistance	100 M [Ω] Min. at DC500 [V]
絶縁耐圧 Dielectric Strength	AC 500 [V] 1 [min]
絶縁種 Class of Insulation	Class E (リード線を除く Except lead wire)
温度上昇 Temperature Rise	80 [°C] MAX
使用周辺温度 Ambient Temperature Range	-10 [°C] ~ +50 [°C]



■ トルク特性 Torque Characteristics



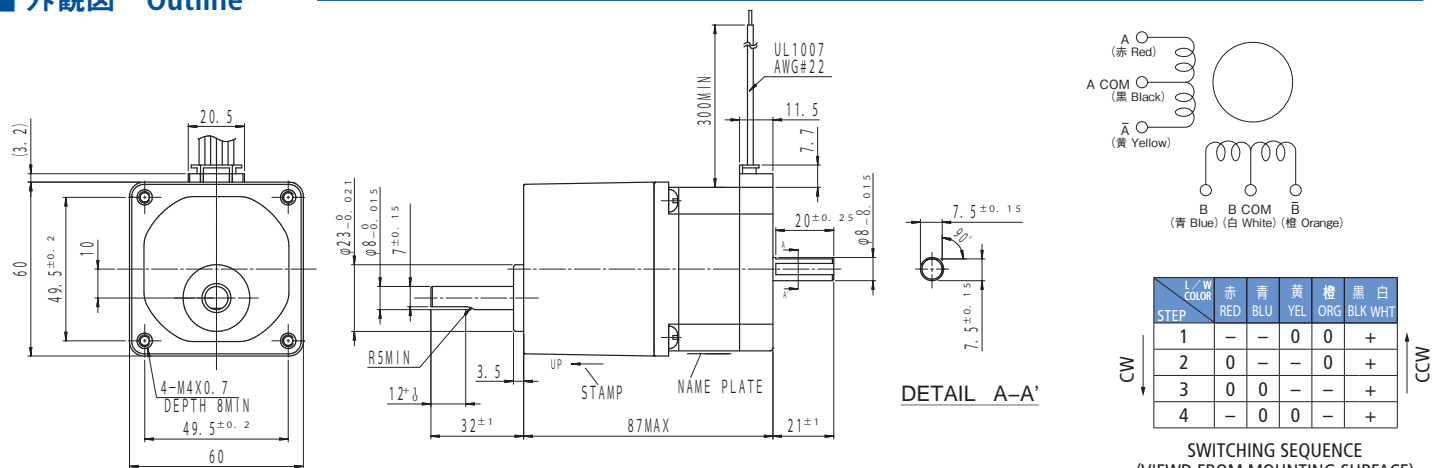
■ 用途 Application

光学機器：プロジェクター、監視カメラ
Optical Equipment：Projector / Security Camera

医療機器：血液分析装置、チューブポンプ
Medical Equipment：Blood Analyzer / Tube Pump

産業機器：流動制御バルブ
Industrial Equipment：Flow Control Valves

■ 外観図 Outline



■ ラインナップ Lineup

型式 Model	ステップ角 Step Angle [deg]	減速比 Gear Ratio [1 : X]	推奨定格トルク Rated Torque [Nm (Kgf cm)]
GT0036-23M201	0.50	1 : 3.6	1.25 (12.7)
GT0072-23M201	0.25	1 : 7.2	2.5 (25.5)
GT0100-23M201	0.18	1 : 10	3.0 (30.6)
GT0200-23M201	0.09	1 : 20	3.5 (35.7)
GT0300-23M201	0.06	1 : 30	4.0 (40.8)