

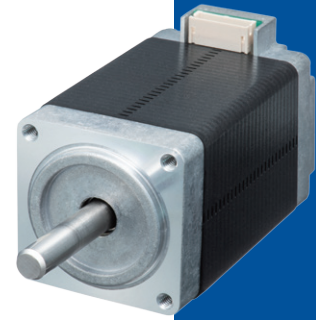
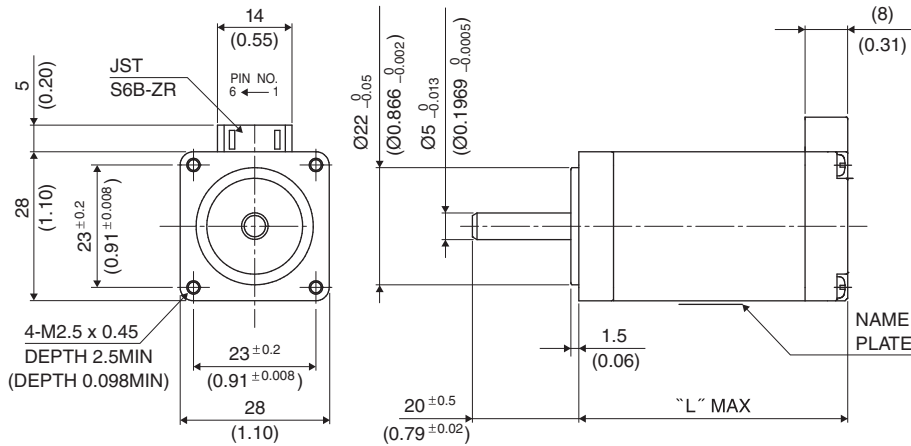
28□ 1.8°

11PM-K

1.8°

■ 外觀図 Outline

- MOTOR SIDE: JST
- HSG: ZHR-6
- PIN : SZH-002T-P0.5



Hybrid

UNIT: mm (inch)

	"L"
11PM-K0**	32.5(1.28)
11PM-K1**	41.0(1.61)
11PM-K2**	52.0(2.05)

結線表 PIN NO. vs. PHASE

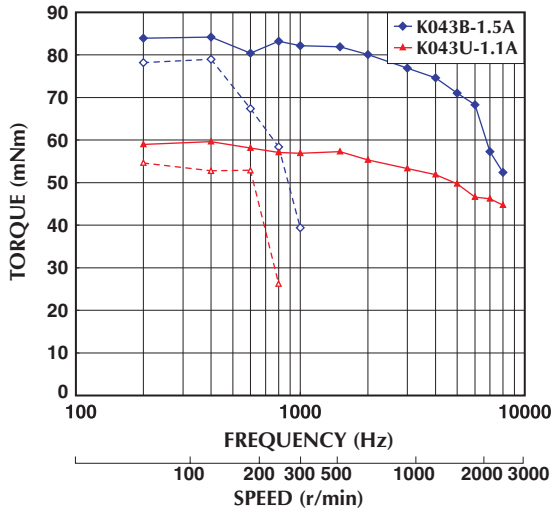
相 (PHASE)	A	A COM	\bar{A}	B	B COM	\bar{B}
ピン番号 (PIN NO.)	4	5	6	3	2	1

■ 仕様 Specifications

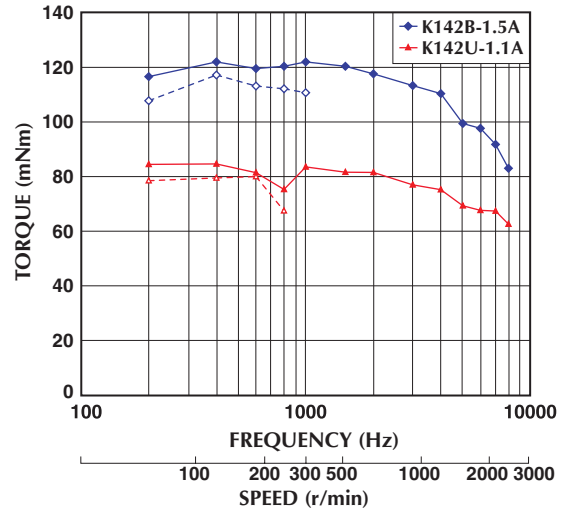
型式	ステップ角	ドライブ方式	定格電流	巻線抵抗	ホールディングトルク	インダクタンス	ロータイナーシャ	ディテントトルク	質量
Model	Step Angle	Drive Sequence	Rated Current	Resistance	Holding Torque	Inductance	Rotor Inertia	Detent Torque	Mass
	(deg)		(A)	(Ohms)	(mNm)	(mH)	(g·cm ²)	(mNm)	(g)
11PM-K043U	1.8	UNI-POLAR	1.1	2.5	75	1.2	8	4.4	100
11PM-K142U	1.8	UNI-POLAR	1.1	2.9	105	1.2	13	5.4	130
11PM-K241U	1.8	UNI-POLAR	1.1	3.4	145	1.8	16	8.0	200
11PM-K043B	1.8	BI-POLAR	1.5	1.3	100	1.2	8	4.4	100
11PM-K142B	1.8	BI-POLAR	1.5	1.5	145	1.2	13	5.4	130
11PM-K241B	1.8	BI-POLAR	1.5	1.7	200	1.8	16	8.0	200

■ トルク・スピード特性 Torque/Speed Characteristics

Model No: 11PM-K043B/K043U
 Driver: Chopper Dual
 Supply Voltage: 24.0 (Volt)



Model No: 11PM-K142B/K142U
 Driver: Chopper Dual
 Supply Voltage: 24.0 (Volt)



Model No: 11PM-K241B/K241U
 Driver: Chopper Dual
 Supply Voltage: 24.0 (Volt)

