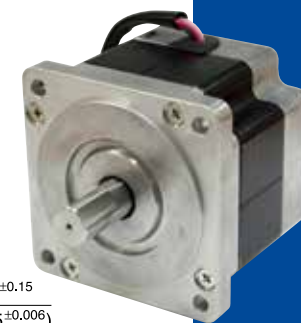
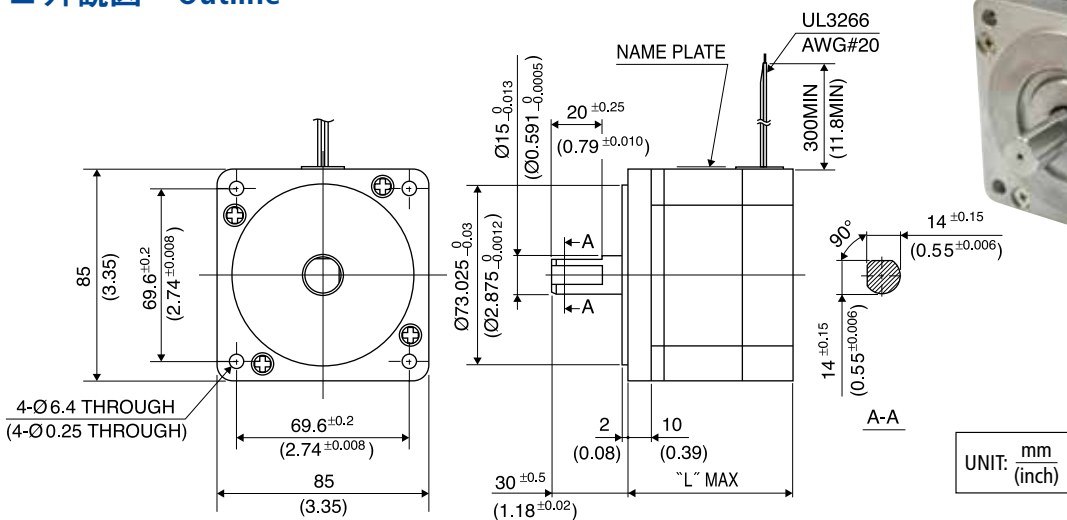


85□ 1.8°

34KM-K

1.8°

■ 外観図 Outline



Hybrid

UNIT: mm
(inch)

	"L"
34KM-K0**	68(2.68)
34KM-K1**	96(3.78)
34KM-K2**	124(4.88)

結線表 L/W COLOR vs. PHASE

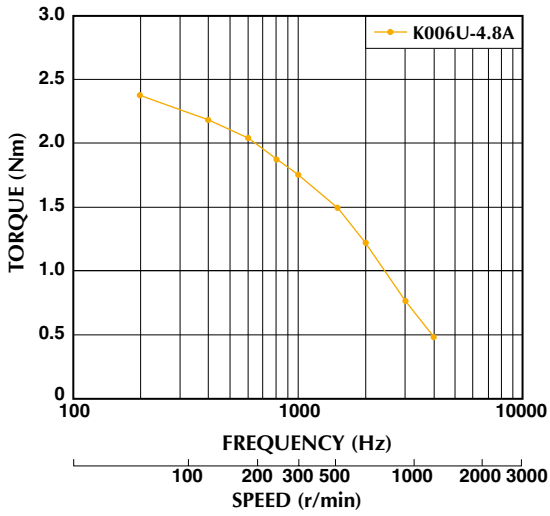
相 (PHASE)	A	A COM	\bar{A}	B	B COM	\bar{B}
リード線色 (L/W COLOR)	赤 (RED)	黒 (BLK)	黄 (YEL)	青 (BLU)	白 (WHT)	橙 (ORG)

■ 仕様 Specifications

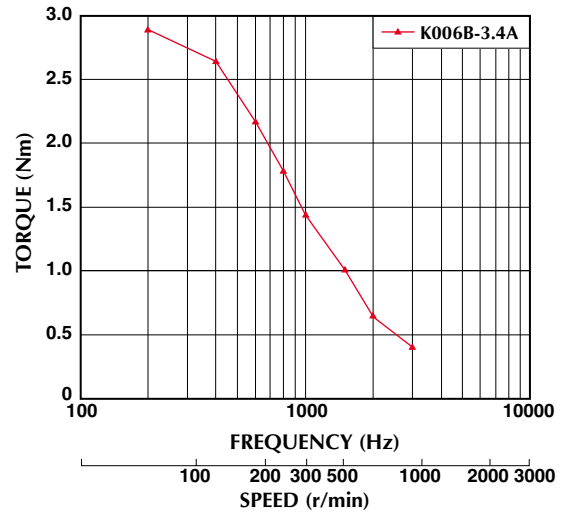
型式	ステップ角	ドライブ方式	定格電流	巻線抵抗	ホールディングトルク	インダクタンス	ロータイナーシャ	ディテントトルク	質量
Model	Step Angle	Drive Sequence	Rated Current	Resistance	Holding Torque	Inductance	Rotor Inertia	Detent Torque	Mass
	(deg)		(A)	(Ohms)	(mNm)	(mH)	(g·cm ²)	(mNm)	(g)
34KM-K006U	1.8	UNI-POLAR	4.8	0.45	2500	1.5	1200	130	1800
34KM-K106U	1.8	UNI-POLAR	4.8	0.65	4800	3.0	2400	240	2900
34KM-K206U	1.8	UNI-POLAR	4.8	0.85	6700	4.4	3700	340	4000
34KM-K006B	1.8	BI-POLAR	3.4	0.9	3300	6.4	1200	130	1800
34KM-K106B	1.8	BI-POLAR	3.4	1.3	6400	12.8	2400	240	2900
34KM-K206B	1.8	BI-POLAR	3.4	1.7	9200	18.0	3700	340	4000

■ トルク・スピード特性 Torque/Speed Characteristics

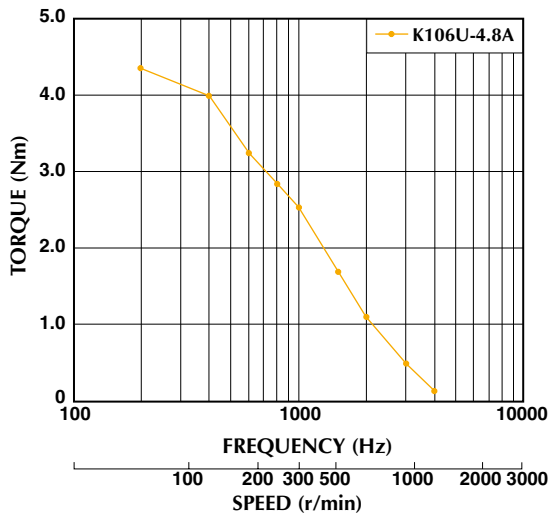
Model No: 34KM-K006U
Driver: Chopper Dual
Supply Voltage: 24.0 (Volt)



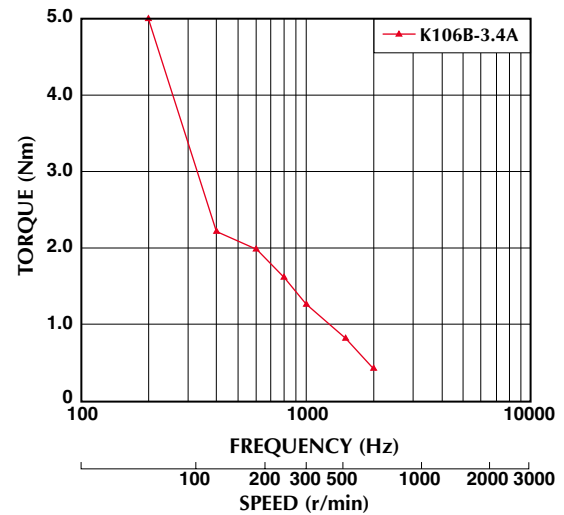
Model No: 34KM-K006B
Driver: Chopper Dual
Supply Voltage: 24.0 (Volt)



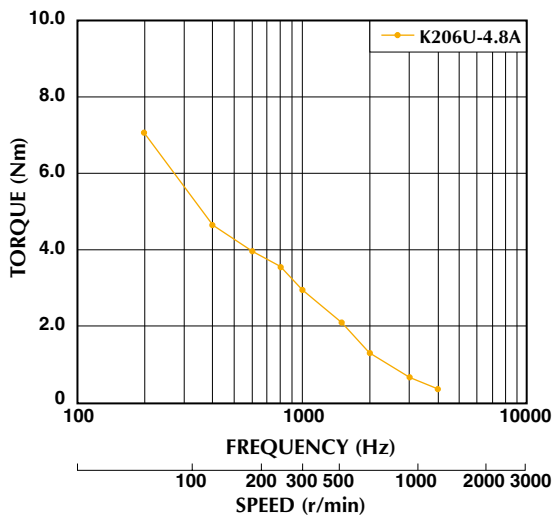
Model No: 34KM-K106U
Driver: Chopper Dual
Supply Voltage: 24.0 (Volt)



Model No: 34KM-K106B
Driver: Chopper Dual
Supply Voltage: 24.0 (Volt)



Model No: 34KM-K206U
Driver: Chopper Dual
Supply Voltage: 24.0 (Volt)



■ トルク特性は当社測定による参考データで、保証値ではありません。また、条件が変化すると、特性が変化する場合があります。
■ Torque/Speed characteristics are for reference only and it may change when operated at different drive conditions.

— : PULL OUT

■ このカタログに掲載している製品の性能及び仕様は、改良の為予告なく変更することがありますのでご了承ください。
■ Specifications are subject to change without notice.