

HRT

ロッドエンドめねじ PTFEタイプ 3ピース

2023/03/22

製品の特徴

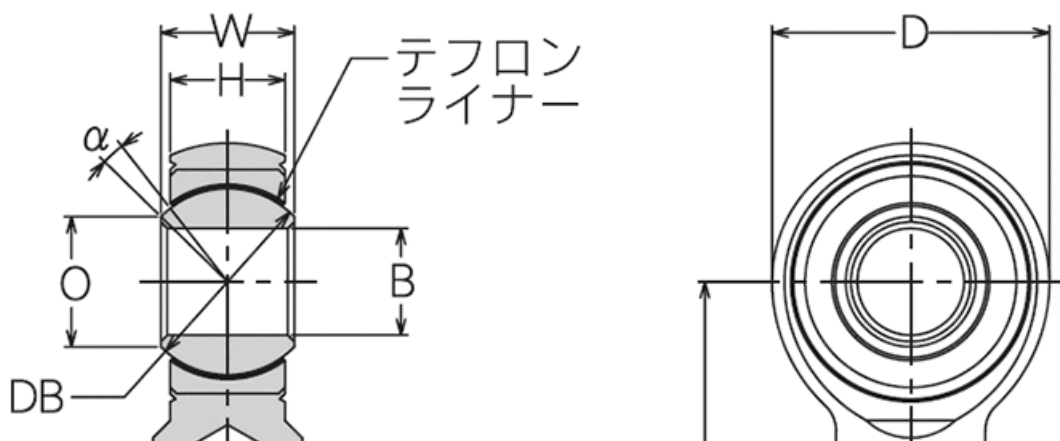
- ・ 比較的荷重の高い用途に適します。
- ・ 無潤滑で使用できます。

ロッドエンドのボディの中にスフェリカルを組み込んで構成されています。ボディ材料としては主としてクロムモリブデン鋼等を用い硬度は35HRC、引張りの強さで980N/mm²{100kgf/mm²}以上といった強度を有しています。また、スフェリカルのレース材料は用途に応じて最も適したものを選定できるため3ピースロッドエンドは性能要求のきびしい箇所に広く利用されます。

材料

(型式番号)	ボディ	レース	ボール	ライナー
HRT	クロムモリブデン鋼 垂鉛めっき	410 ステンレス鋼	440C ステンレス鋼	TFE
HRT-CR	SUS630 ステンレス鋼 パッシベーション	410 ステンレス鋼	440C ステンレス鋼	TFE

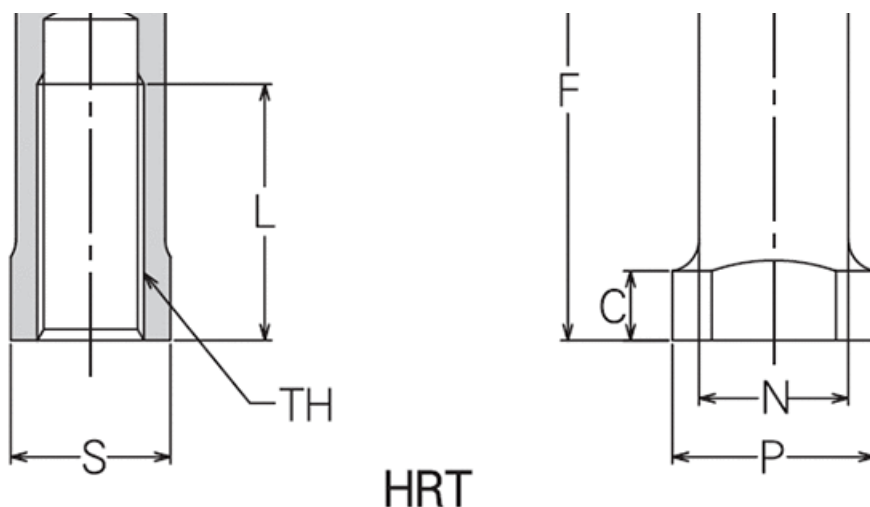
外観図



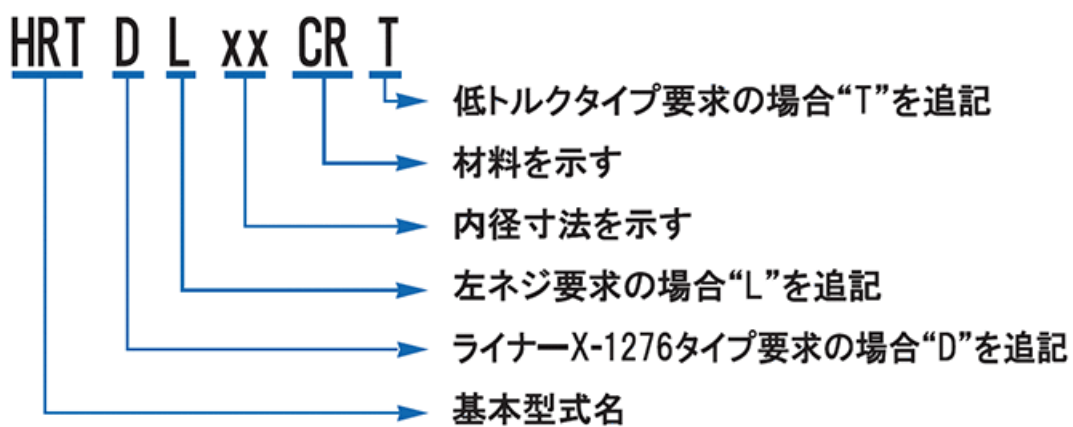
HRT

ロッドエンドめねじ PTFEタイプ 3ピース

2023/03/22



型式番号例



寸法

単位:mm

型式番号	φB H7	φD ±0.5	W 0-0.13	H ±0.13	F ±0.5	TH JIS 2級
HRT5	5	20.5	11.0	8.75	35.0	M5×0.8

HRT

ロッドエンドめねじ PTFEタイプ 3ピース

2023/03/22

HRT6	6	20.5	11.0	8.75	37.0	M6×1.0
HRT8	8	23.0	11.0	8.25	41.0	M8×1.25
HRT10	10	26.0	12.5	10.75	46.0	M10×1.5
HRT12	12	34.0	16.0	13.25	57.0	M12×1.75
HRT14	14	36.0	17.0	14.25	60.0	M14×2.0
HRT15	15	38.0	18.0	14.25	62.0	M14×2.0
HRT16	16	39.0	19.0	15.25	63.5	M16×2.0
HRT17	17	41.0	20.0	15.25	68.0	M16×1.5
HRT18	18	43.0	20.0	16.30	74.0	M18×1.5
HRT20	20	45.0	22.0	16.30	76.0	M20×1.5
HRT22	22	52.0	22.0	19.30	85.0	M22×1.5
HRT25	25	70.0	35.0	25.30	105.0	M24×2.0
HRT28	28	75.0	35.0	25.30	110.0	M27×2.0
HRT30	30	78.0	37.0	26.30	120.0	M30×2.0
HRT5CR	5	20.5	11.0	8.75	35.0	M5×0.8
HRT6CR	6	20.5	11.0	8.75	37.0	M6×1.0
HRT8CR	8	23.0	11.0	8.25	41.0	M8×1.25
HRT10CR	10	26.0	12.5	10.75	46.0	M10×1.5
HRT12CR	12	34.0	16.0	13.25	57.0	M12×1.75
HRT14CR	14	36.0	17.0	14.25	60.0	M14×2.0
HRT15CR	15	38.0	18.0	14.25	62.0	M14×2.0
HRT16CR	16	39.0	19.0	15.25	63.5	M16×2.0
HRT17CR	17	41.0	20.0	15.25	68.0	M16×1.5
HRT18CR	18	43.0	20.0	16.30	74.0	M18×1.5
HRT20CR	20	45.0	22.0	16.30	76.0	M20×1.5
HRT22CR	22	52.0	22.0	19.30	85.0	M22×1.5
HRT25CR	25	70.0	35.0	25.30	105.0	M24×2.0
HRT28CR	28	75.0	35.0	25.30	110.0	M27×2.0
HRT30CR	30	78.0	37.0	26.30	120.0	M30×2.0

型式番号	L ±0.7	φN ±0.5	φP ±0.5	C +0.2-0.7	S ±0.25	α度	φO(参考)
HRT5	19.0	10.8	15	4.5	12	15	7.8
HRT6	19.0	10.8	15	4.5	12	15	7.8
HRT8	22.0	12.5	17	6.5	14	14	10.9
HRT10	24.0	14.0	19	6.5	15	8	12.2
HRT12	32.0	18.5	24	6.5	20	10	15.4
HRT14	33.0	19.0	24	7.5	20	8	18.9
HRT15	34.0	20.0	25	8.5	21	11	19.0
HRT16	35.0	22.0	27	9.5	23	10	19.2

HRT

ロッドエンドめねじ PTFEタイプ 3ピース

2023/03/22

HRT17	37.0	23.0	28	9.5	24	12	20.4
HRT18	40.0	24.0	30	10.0	26	10	20.4
HRT20	41.0	25.0	30	10.0	26	13	22.9
HRT22	47.0	28.0	36	12.0	30	6	27.1
HRT25	54.0	42.0	50	14.0	43	15	32.3
HRT28	58.0	44.0	56	15.0	47	14	36.8
HRT30	62.0	48.0	60	16.0	51	14	40.4
HRT5CR	19.0	10.8	15	4.5	12	15	7.8
HRT6CR	19.0	10.8	15	4.5	12	15	7.8
HRT8CR	22.0	12.5	17	6.5	14	14	10.9
HRT10CR	24.0	14.0	19	6.5	15	8	12.2
HRT12CR	32.0	18.5	24	6.5	20	10	15.4
HRT14CR	33.0	19.0	24	7.5	20	8	18.9
HRT15CR	34.0	20.0	25	8.5	21	11	19.0
HRT16CR	35.0	22.0	27	9.5	23	10	19.2
HRT17CR	37.0	23.0	28	9.5	24	12	20.4
HRT18CR	40.0	24.0	30	10.0	26	10	20.4
HRT20CR	41.0	25.0	30	10.0	26	13	22.9
HRT22CR	47.0	28.0	36	12.0	30	6	27.1
HRT25CR	54.0	42.0	50	14.0	43	15	32.3
HRT28CR	58.0	44.0	56	15.0	47	14	36.8
HRT30CR	62.0	48.0	60	16.0	51	14	40.4

型式番号	S ₀ DB(参考)	無負荷回転 トルク 標準タイプ 下限 [N·m]	無負荷回転 トルク 標準タイプ 上限 [N·m]	無負荷回転 トルク 標準タイプ 下限 [kgf·cm]	無負荷回転 トルク 標準タイプ 上限 [kgf·cm]	静定格荷重(ラジアル) [kN]	静定格荷重(アキシアル) [kN]
HRT5	13.49	0.06	0.68	0.6	6.9	27.94	5.09
HRT6	13.49	0.06	0.68	0.6	6.9	27.94	5.09
HRT8	15.48	0.12	1.13	1.2	11.5	34.02	5.29
HRT10	17.46	0.12	1.13	1.2	11.5	37.65	6.76
HRT12	22.22	0.12	1.13	1.2	11.5	78.06	8.33
HRT14	25.40	0.12	1.13	1.2	11.5	82.96	9.02
HRT15	26.19	0.12	1.13	1.2	11.5	95.32	9.31
HRT16	26.99	0.12	1.13	1.2	11.5	100.71	9.70
HRT17	28.58	0.12	1.13	1.2	11.5	101.40	10.29
HRT18	28.58	0.12	1.13	1.2	11.5	120.62	12.16
HRT20	31.75	0.12	1.13	1.2	11.5	121.30	12.84
HRT22	34.92	0.23	1.80	2.3	18.4	156.21	15.10

HRT

ロッドエンドめねじ PTFEタイプ 3ピース

2023/03/22

HRT25	47.62	0.23	1.80	2.3	18.4	302.43	20.88
HRT28	50.80	0.23	1.80	2.3	18.4	283.70	23.24
HRT30	54.77	0.23	1.80	2.3	18.4	271.93	24.81
HRT5CR	13.49	0.06	0.68	0.6	6.9	27.94	5.09
HRT6CR	13.49	0.06	0.68	0.6	6.9	27.94	5.09
HRT8CR	15.48	0.12	1.13	1.2	11.5	34.02	5.29
HRT10CR	17.46	0.12	1.13	1.2	11.5	37.65	6.76
HRT12CR	22.22	0.12	1.13	1.2	11.5	78.06	8.33
HRT14CR	25.40	0.12	1.13	1.2	11.5	82.96	9.02
HRT15CR	26.19	0.12	1.13	1.2	11.5	95.32	9.31
HRT16CR	26.99	0.12	1.13	1.2	11.5	100.71	9.70
HRT17CR	28.58	0.12	1.13	1.2	11.5	101.40	10.29
HRT18CR	28.58	0.12	1.13	1.2	11.5	120.62	12.16
HRT20CR	31.75	0.12	1.13	1.2	11.5	121.30	12.84
HRT22CR	34.92	0.23	1.80	2.3	18.4	156.21	15.10
HRT25CR	47.62	0.23	1.80	2.3	18.4	302.43	20.88
HRT28CR	50.80	0.23	1.80	2.3	18.4	283.70	23.24
HRT30CR	54.77	0.23	1.80	2.3	18.4	271.93	24.81

型式番号	静破断荷重 [kN]	疲労荷重 [kN]	質量 [g]
HRT5	34.91	5.78	40
HRT6	34.91	5.78	40
HRT8	42.46	7.06	51
HRT10	47.07	7.84	73
HRT12	97.57	16.18	150
HRT14	103.65	17.25	165
HRT15	119.15	19.80	189
HRT16	125.81	20.98	218
HRT17	126.70	21.08	241
HRT18	150.72	25.10	283
HRT20	151.61	25.20	330
HRT22	195.25	32.55	580
HRT25	378.04	63.05	1230
HRT28	354.60	59.13	1620
HRT30	339.89	56.68	1930
HRT5CR	34.91	5.78	40
HRT6CR	34.91	5.78	40
HRT8CR	42.46	7.06	51

HRT

ロッドエンドめねじ PTFEタイプ 3ピース

2023/03/22

HRT10CR	47.07	7.84	73
HRT12CR	97.57	16.18	150
HRT14CR	103.65	17.25	165
HRT15CR	119.15	19.80	189
HRT16CR	125.81	20.98	218
HRT17CR	126.70	21.08	241
HRT18CR	150.72	25.10	283
HRT20CR	151.61	25.20	330
HRT22CR	195.25	32.55	580
HRT25CR	378.04	63.05	1230
HRT28CR	354.60	59.13	1620
HRT30CR	339.89	56.68	1930

注記

*1 スフェリカルベアリングの静定格荷重または、アキシアルプルーフロードのいずれか小さいほうの値となっています。

*2 ボディ材質を630(CRタイプ)にすることにより、荷重性能を上げることが可能です。

1. PTFEライナーはレース内径面に接着されています。
2. 本シリーズは受注生産となります。
3. 無負荷回転トルク 低トルクタイプ
全サイズ：0.02N・mMAX（ラジアルすきま0.05mmMAX）

※選定に当たってはミネベアミツミにご相談ください。