

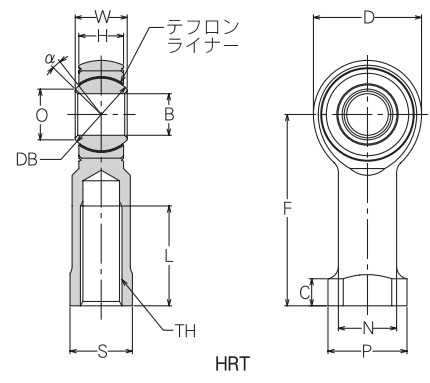
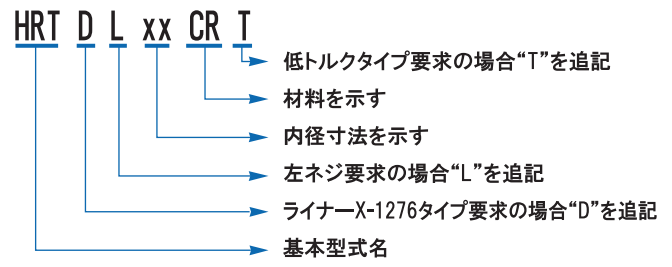
HRT

ロッドエンドめねじ テフロンタイプ 3ピース

材 料 Materials

	HRT	HRT-CR
ボディ	クロムモリブデン鋼 亜鉛めっき	SUS630 ステンレス鋼 パッシベーション
レース	410 ステンレス鋼	410 ステンレス鋼
ボール	440C ステンレス鋼	440C ステンレス鋼
ライナー	TFE	TFE

型式番号例 Description of Types



単位 mm

型式番号	φB H7	φD ± 0.5	W 0 -0.13	H ± 0.13	F ± 0.5	TH JIS 2 級	L ± 0.7	φN ± 0.5	φP ± 0.5	C + 0.2 - 0.7	S ± 0.25	α 度	φO (参考)	SφDB (参考)	無負荷回転トルク N・m	静定格荷重 kN(3)		静破断 荷重 (3) kN	疲労荷重 (3) kN	質量 g
															標準 タイプ	ラジアル	アキシャル (2)			
HRT5	5	20.5	11.0	8.75	35.0	M5 × 0.8	19	10.8	15	4.5	12	15	7.8	13.49	0.06 ~ 0.68 {0.6 ~ 6.9kgf・cm}	27.94	5.09	34.91	5.78	40
HRT6	6	20.5			37.0	M6 × 1.0														
HRT8	8	23.0		8.25	41.0	M8 × 1.25	22	12.5	17											
HRT10	10	26.0	12.5	10.75	46.0	M10 × 1.5	24	14.0	19	6.5	15	8	12.2	17.46	0.12 ~ 1.13 {1.2 ~ 11.5kgf・cm}	37.65	6.76	47.07	7.84	73
HRT12	12	34.0	16.0	13.25	57.0	M12 × 1.75	32	18.5	24	20	10	15.4	22.22							
HRT14	14	36.0	17.0	14.25	60.0	M14 × 2.0	33	19.0	25	8.5	21	11	19.0	26.19						
HRT15	15	38.0	18.0		62.0		34	20.0	25	8.5	21	11	19.0	26.19						
HRT16	16	39.0	19.0	15.25	63.5	M16 × 2.0	35	22.0	27	9.5	23	10	19.2	26.99	100.71	9.70	125.81	20.98	218	
HRT17	17	41.0	20.0		68.0	M16 × 1.5	37	23.0	28	24	12	20.4	28.58							
HRT18	18	43.0	20.0	16.30	74.0	M18 × 1.5	40	24.0	30	10.0	26	13	22.9	31.75						
HRT20	20	45.0	22.0		76.0	M20 × 1.5	41	25.0	30	10.0	26	13	22.9	31.75						
HRT22	22	52.0	22.0	19.30	85.0	M22 × 1.5	47	28.0	36	12.0	30	6	27.1	34.92	156.21	15.10	195.25	32.55	580	
HRT25	25	70.0	35.0	25.30	105.0	M24 × 2.0	54	42.0	50	14.0	43	15	32.3	47.62						
HRT28	28	75.0			110.0	M27 × 2.0	58	44.0	56	15.0	47	14	36.8	50.80						
HRT30	30	78.0	37.0	26.30	120.0	M30 × 2.0	62	48.0	60	16.0	51	14	40.4	54.77	271.93	24.81	339.89	56.68	1930	

注 記 Notes

- テフロンライナーはレース内径面に接着されています。
 - スフェリカルベアリングの静定格荷重または、アキシャルプルーロードのいずれか小さいほうの値となっています。
 - ボディ材質を 630(CR タイプ) にすることにより、荷重性能を上げることが可能です。
 - 本シリーズは受注生産となります。
 - 無負荷回転トルク
低トルクタイプ 全サイズ：0.02N・mMAX
(ラジアルすきま 0.05mmMAX)
- 選定に当たってはミネベアにご相談ください。

内径サイズ	~ 6	~ 10	~ 18	~ 30
H7 公差 (μm)	+ 12 0	+ 15 0	+ 18 0	+ 21 0