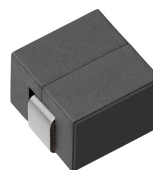


CFS-676850NX

RoHS対応 AEC-Q200 閉磁束構造

2023/03/22

概要



DC/DCコンバーターに使用される大電流インダクタ

特長

- 1.高飽和電流対応
- 2.低直流抵抗による低発熱
- 3..低背型製品

用途

ABS/ESPの制御ユニット、サーバー

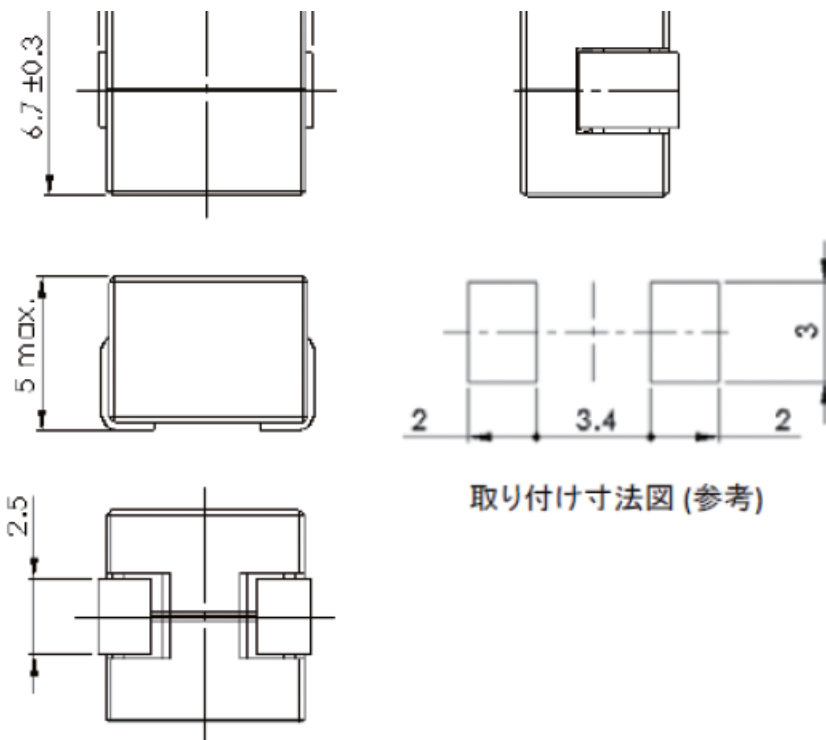
外形図



CFS-676850NX

RoHS対応 AEC-Q200 閉磁束構造

2023/03/22



取り付け寸法図 (参考)

mm

仕様

寸法(W) [mm]	寸法(D) [mm]	寸法(H) Max [mm]	捺印	インダクタンス [μH]	インダクタンス公差 下限 [%]	インダクタンス公差 上限 [%]
6.7	6.7	5.0	R15	0.15	-20	20

捺印	インダクタンスTest Freq. [KHz]	直流抵抗 [mΩ]	定格電流 L=-20% [A]	定格電流 ΔT=40K [A]
R15	100	0.22	30.00	40.00

梱包図面

Embossed carrier tape
 / エンボスキャリアテープ

CFS-676850NX

RoHS対応 AEC-Q200 閉磁束構造

2023/03/22

