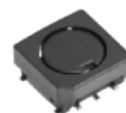


C5-T2.5R1

RoHS対応 AEC-Q200

2023/03/22

概要

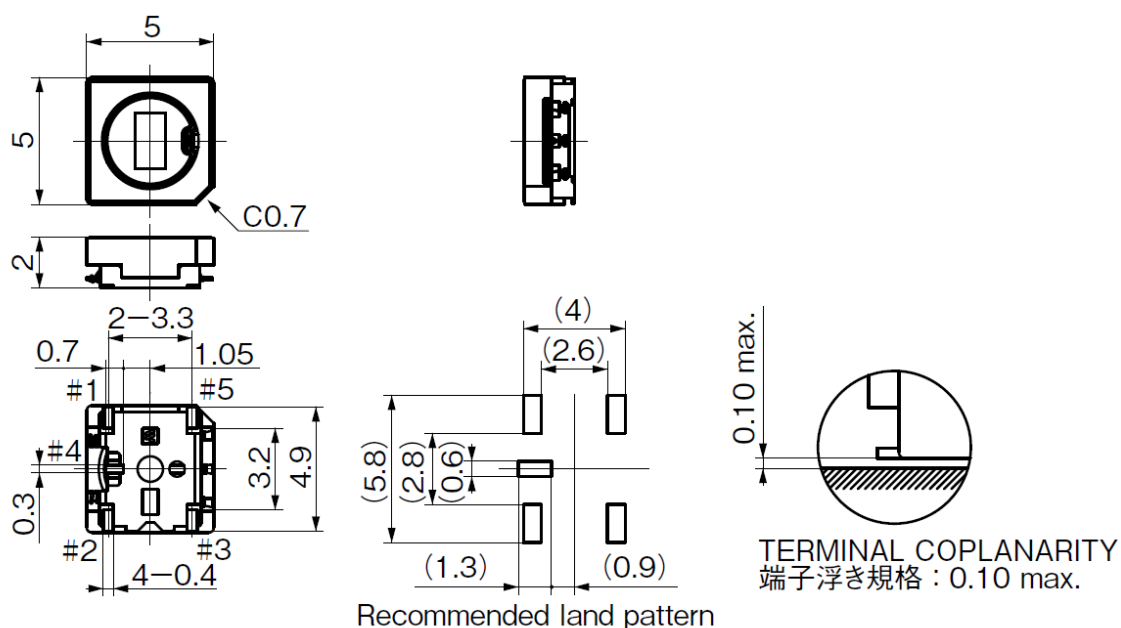


DC/DCコンバータ、スイッチング電源のトランスに使用されます。

特長

- 1, 小型・低背でポータブル機器などに最適です。
- 2, 電磁干渉を小さくする閉磁路構造を採用。

外形図



外形図

C5-T2.5R1

RoHS対応 AEC-Q200

2023/03/22

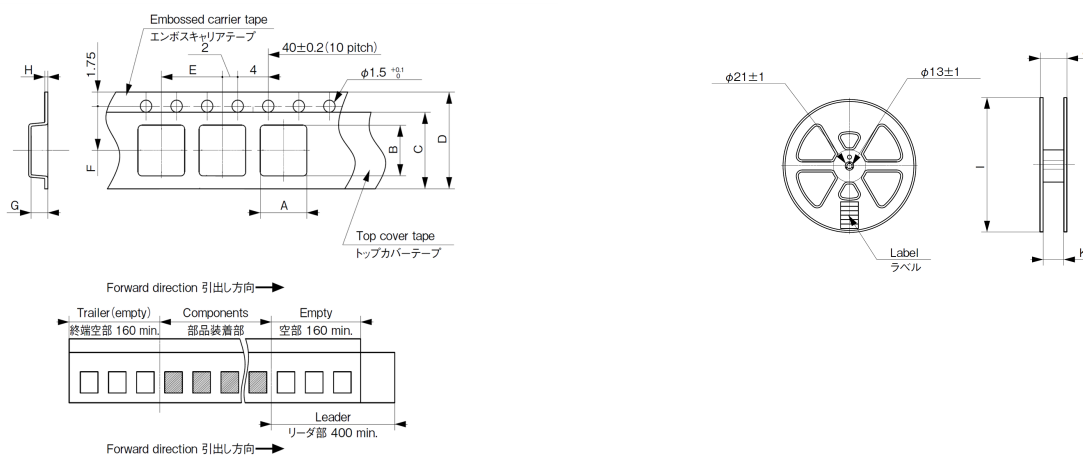
単位

mm

仕様

使用周波数 下限 [KHz]	使用周波数 上限 [KHz]	許容電力 [W]
10	1000	1.0

梱包図面



Q'ty [pcs./reel]	Tape Dimensions A [mm]	Tape Dimensions B [mm]	Tape Dimensions C a [mm]	Tape Dimensions C b [mm]	Tape Dimensions D a [mm]	Tape Dimensions D b [mm]
2000	5.5	5.5	9.5	0.2	12	0.3

Tape Dimensions E a [mm]	Tape Dimensions E b [mm]	Tape Dimensions F a [mm]	Tape Dimensions F b [mm]	Tape Dimensions G [mm]	Tape Dimensions H a [mm]	Tape Dimensions H b [mm]

C5-T2.5R1

RoHS対応 AEC-Q200

2023/03/22

8	0.1	5.5	0.1	2.7	0.4	0.10
Reel Dimensions I a [mm]	Reel Dimensions I b [mm]	Reel Dimensions J a [mm]	Reel Dimensions J b [mm]	Reel Dimensions K a [mm]	Reel Dimensions K b [mm]	
Φ330	Φ2	17.5	1	13.5	1	