

USCAR-30コネクタ USCAR-30 Connector

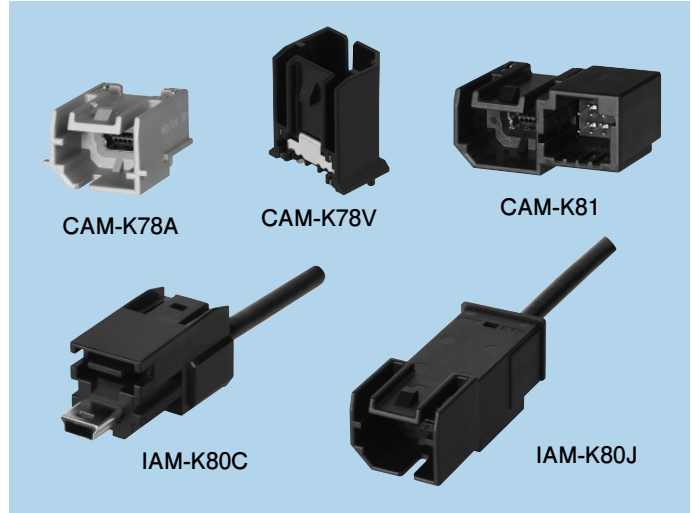
CAM-K78A, CAM-K78V, CAM-K81, IAM-K80C, IAM-K80J

Connectors

特長 / FEATURES

1. USCAR-30規格に準拠しているコネクタです。
2. 実装向きの違い (K78A: アングルタイプ / K78V: バーチカルタイプ)を準備。
3. 各機種、コーディング(キー)対応。
4. アングルタイプには、実装時のサポート形状を追加したバリエーションも揃えています。
5. USCAR 30に、8ピンコネクタを一体化した、コンボタイプ(K81)もラインナップしています。

1. This is a connector that conforms to the USCAR-30 standards.
2. A connector whose mounting direction is opposite is provided also.
3. Both types support coding (a key).
4. A variety of angle-type connector are provided with considering the mounted shape.
5. A combo type of USCAR-30 connector (K81) integrated with an 8-pin connector are provided also.



品名構成 / HOW TO ORDER

1. CAM-K78A (Angle type)

K78A - 005 - 230 - AMBAB -

- ① シリーズ名 (K78A) / Series No. (K78A)
- ② 極数 (005 : 5極) / No. of contacts (005 : 5pins)
- ③ 仕様区分 (1: 付属形状1 2: 付属形状2 3: 付属形状なし)
Specification category (Attachment shape)
- ④ コーディング (A~K) / Coding (A~K)

2. CAM-K78V (Vertical type)

K78V - 005 - 230 - AMAAB -

- ① シリーズ名 (K78V) / Series No. (K78V)
- ② 極数 (005 : 5極) / No. of contacts (005 : 5pins)
- ③ コーディング (A~K) / Coding (A~K)

3. CAM-K81 (Combo type)

K81 - 013 - 230 - AMBAA -

- ① シリーズ名 (K81) / Series No. (K81)
- ② 極数 (013 : 13極) / No. of contacts (013 : 13pins)
- ③ コーディング (D) / Coding (D)

4. IAM-K80C (Cable type)

K80C - 005 -

- ① シリーズ名 (K80C) / Series No. (K80C)
- ② 極数 (005 : 5極) / No. of contacts (005 : 5pins)
- ③ 仕様による番号 / Number of specification

4. IAM-K80J (Cable type)

K80J - 005 -

- ① シリーズ名 (K80J) / Series No. (K80J)
- ② 極数 (005 : 5極) / No. of contacts (005 : 5pins)
- ③ 仕様による番号 / Number of specification

仕様 / SPECIFICATIONS

電気的特性 / ELECTRICAL CHARACTERISTICS

定格電圧	Rated Voltage	5V DC
定格電流	Rated Current	最大 2.4A
耐電圧	Withstanding Voltage	100V AC(rms)1分間/100V AC(rms)1minute
絶縁抵抗	Insulation Resistance	100MΩ以上(100V DC)/100MΩ min.(100V DC)
接触抵抗	Contact Resistance	50mΩ以下/50mΩ max.

機械的特性 / MECHANICAL CHARACTERISTICS

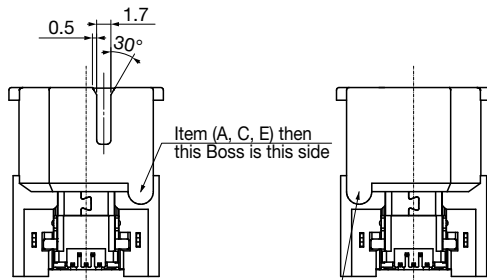
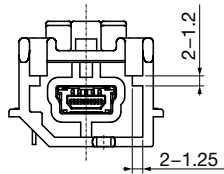
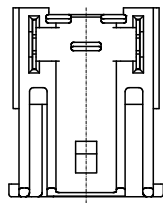
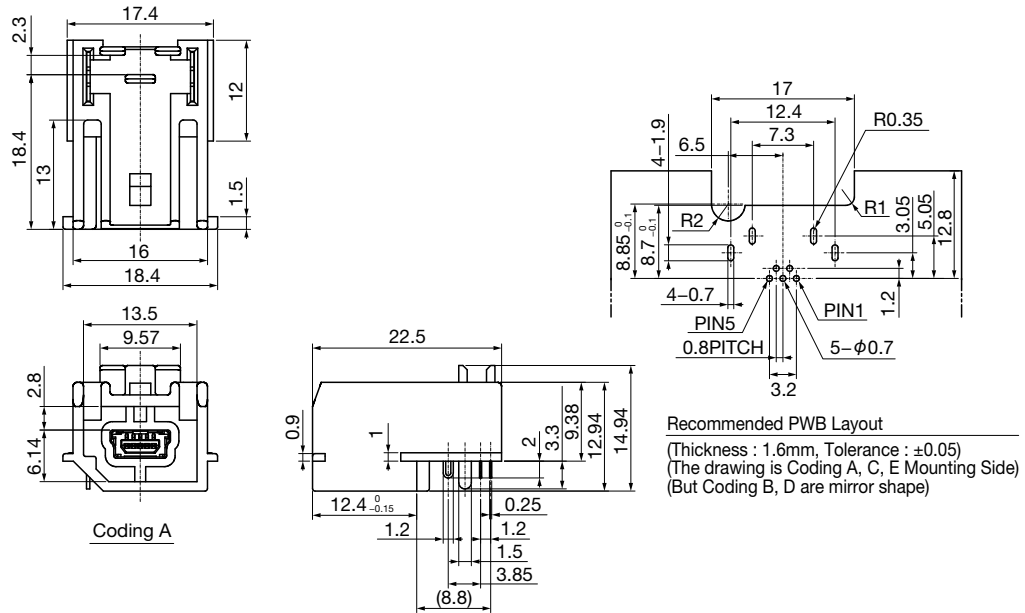
挿抜耐久性	Life (Matching Cycle)	10回/10 times
総挿入力	Total Insertion Force	45N以下/45N max.
総引抜力	Total Withdrawal Force	45N以下/45N max.
使用温度範囲	Using Temperature Range	-40 ~ +85°C

材質及び表面処理 / MATERIAL & FINISH

部品名/Component Parts		材質/Material	表面処理/Finish
CAM-K78V	ケース/Case	ナイロン樹脂/Nylon resin	各種コーディング色に対応 Corresponds to each coding
	ロック/Lock	銅合金/Copper alloy	スズリフローメッキ/Tin reflow plating
	シェル/Shell	銅合金/Copper alloy	スズリフローメッキ/Tin reflow plating
	ハウジング/Housing	LCP樹脂/LCP resin	黒/Black
	コンタクトピン/Contact Pin	銅合金/Copper alloy	金セレクトティブメッキ Gold selective plating
CAM-K78A	ケース/Case	ナイロン樹脂/Nylon resin	各種コーディング色に対応 Corresponds to each coding
	ロック/Lock	銅合金/Copper alloy	スズリフローメッキ/Tin reflow plating
	シェル/Shell	銅合金/Copper alloy	スズリフローメッキ/Tin reflow plating
	ハウジング/Housing	LCP樹脂/LCP resin	黒/Black
	コンタクトピン/Contact Pin	銅合金/Copper alloy	金セレクトティブメッキ Gold selective plating
CAM-K81	ケース/Case	ナイロン樹脂/Nylon resin	黒/Black
	ロック/Lock	銅合金/Copper alloy	スズリフローメッキ/Tin reflow plating
	シェル/Shell	銅合金/Copper alloy	スズリフローメッキ/Tin reflow plating
	ハウジング/Housing	LCP樹脂/LCP resin	黒/Black
	コンタクトピン/Contact Pin	銅合金/Copper alloy	金セレクトティブメッキ Gold selective plating
	コンタクトピン/Contact Pin	銅合金/Copper alloy	スズリフローメッキ/Tin reflow plating
IAM-K80C IAM-K80J	ケース/Case	PBT樹脂/PBT resin	各種コーディング色に対応 Corresponds to each coding
	シールドケース/Shield Case	スチール/Steel	スズリフローメッキ/Tin reflow plating
	中押し/Over mold	PP樹脂/PP resin	ナチュラル/Natural
	ハウジング/Housing	熱可塑性樹脂 Thermoplastic resin	黒/Black
	コンタクトピン/Contact Pin	銅合金/Copper alloy	金セレクトティブメッキ Gold selective plating

外形図 / DIMENSIONS

CAM-K78A (R41-A790)



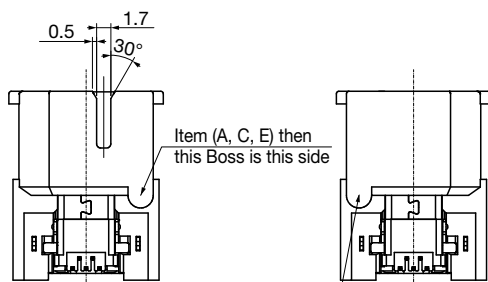
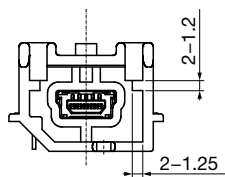
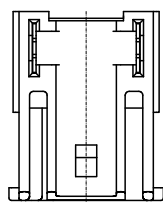
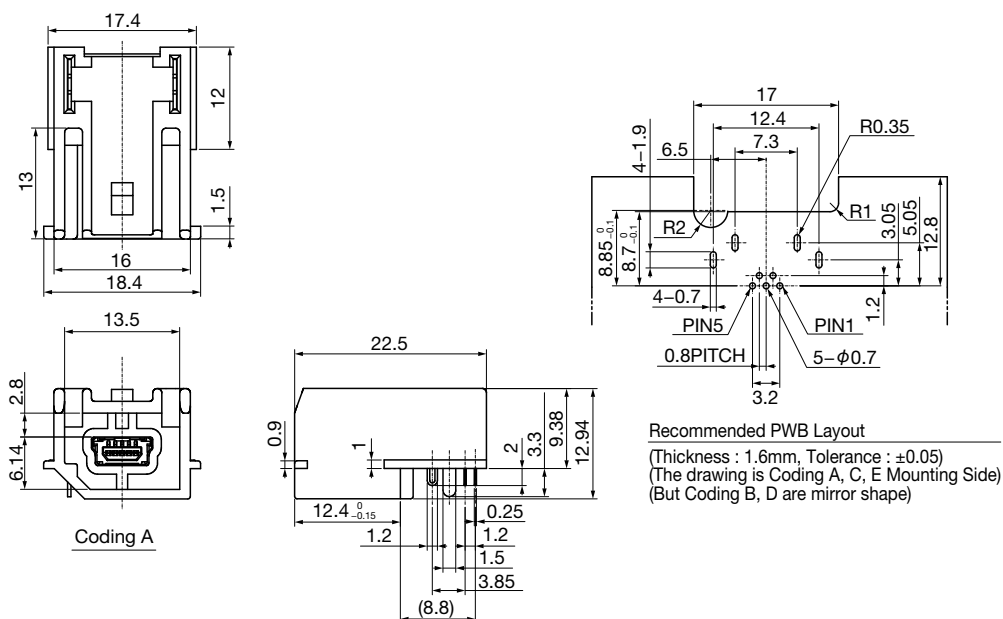
Detail of coding C shape (Reference)

<p>ITEM E (Coding E)</p> <p>Color : BLUE</p>
<p>ITEM D (Coding D)</p> <p>Color : GREEN</p>
<p>ITEM C (Coding C)</p> <p>Color : BROWN</p>
<p>ITEM B (Coding B)</p> <p>Color : GRAY</p>
<p>ITEM A (Coding A)</p> <p>Color : BLACK</p>
<p>ITEM and Coding</p>

Unit : mm

• 記載された製品は改良などにより、外観及び記載事項の一部を予告なく変更することがあります。
 • 記載内容は実際にご注文される時点での個別の製品の仕様を保证するものではありませんので、ご使用にあたりましては、必ず製品仕様書・製品規格をご請求の上、確認して頂きますようお願い致します。
 • Any products mentioned in this catalog are subject to any modification in their appearance and others for improvements without prior notification.
 • The details listed here are not a guarantee of the individual products at the time of ordering. When using the products, you will be asked to check their specifications.

CAM-K78A (R41-A791)



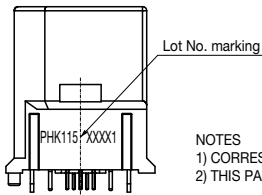
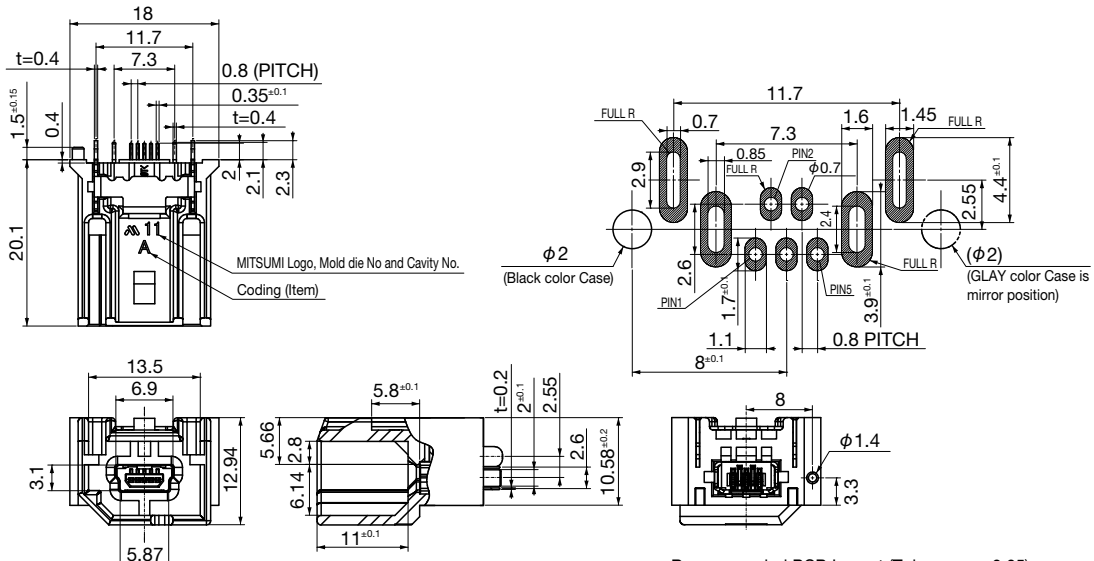
Detail of coding C shape (Reference)

<p>ITEM E (Coding E)</p> <p>Color : BLUE</p>
<p>ITEM D (Coding D)</p> <p>Color : GREEN</p>
<p>ITEM C (Coding C)</p> <p>Color : BROWN</p>
<p>ITEM B (Coding B)</p> <p>Color : GRAY</p>
<p>ITEM A (Coding A)</p> <p>Color : BLACK</p>
<p>ITEM and Coding</p>

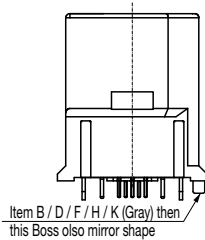
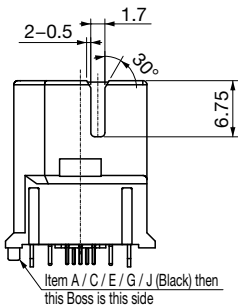
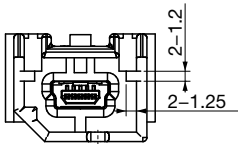
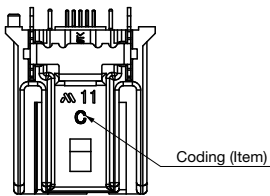
Unit : mm

• 記載された製品は改良などにより、外観及び記載事項の一部を予告なく変更することがあります。
 • 記載内容は実際にご注文される時点での個別の製品の仕様を保证するものではありませんので、ご使用にあたりましては、必ず製品仕様書・製品規格をご請求の上、確認して頂きますようお願い致します。
 • Any products mentioned in this catalog are subject to any modification in their appearance and others for improvements without prior notification.
 • The details listed here are not a guarantee of the individual products at the time of ordering. When using the products, you will be asked to check their specifications.

CAM-K78V



NOTES
 1) CORRESPOND TO USCAR30 SPECIFICATION.
 2) THIS PAGE IS ITEM A SHAPE, OTHER ITEM SHEPE REFER TO PAGE 2.



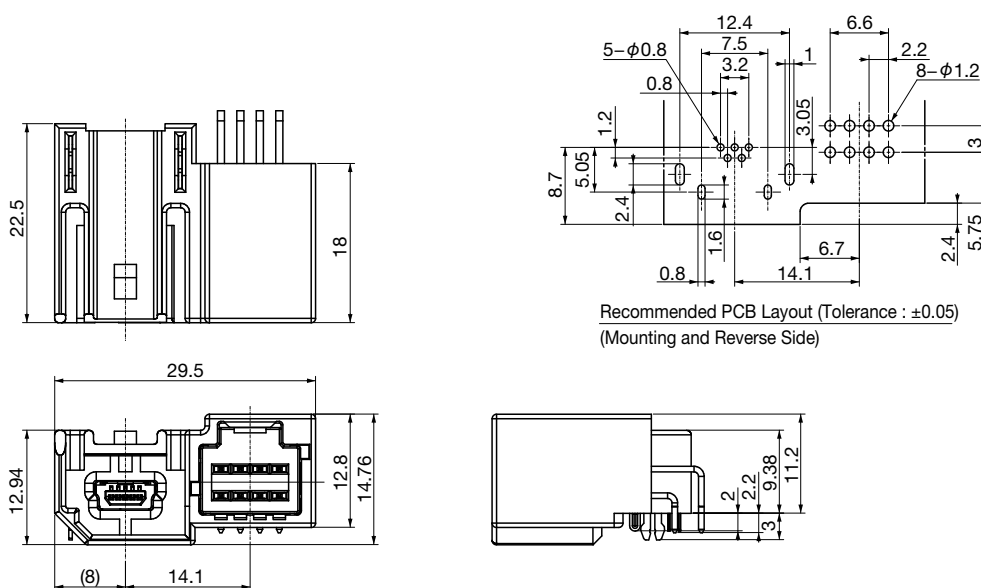
Detail of coding shape

Item B/D/F/H/K (GRAY)

Color : BLACK	Color : GRAY
<p>ITEM J (Coding J)</p>	<p>ITEM K (Coding K) Mirror image of ITEM J</p>
<p>ITEM G (Coding G)</p>	<p>ITEM H (Coding H) Mirror image of ITEM G</p>
<p>ITEM E (Coding E)</p>	<p>ITEM F (Coding F) Mirror image of ITEM E</p>
<p>ITEM C (Coding C)</p>	<p>ITEM D (Coding D) Mirror image of ITEM C</p>
<p>ITEM A (Coding A)</p>	<p>ITEM B (Coding B) Mirror image of ITEM A</p>
ITEM and Coding	

• 記載された製品は改良などにより、 外観及び記載事項の一部を予告なく変更することがあります。
 • 記載内容は実際にご注文される時点での個別の製品の仕様を保証するものではありませんので、ご使用にあたりましては、必ず製品仕様書・製品規格をご請求の上、確認して頂きますようお願い致します。
 • Any products mentioned in this catalog are subject to any modification in their appearance and others for improvements without prior notification.
 • The details listed here are not a guarantee of the individual products at the time of ordering. When using the products, you will be asked to check their specifications.

CAM-K81



IAM-K80C

