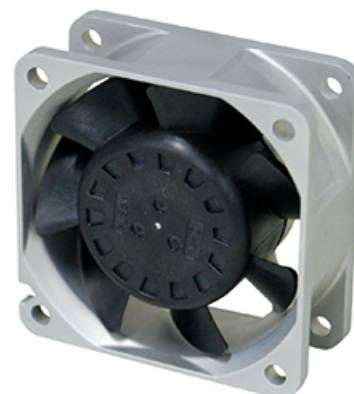


一般仕様

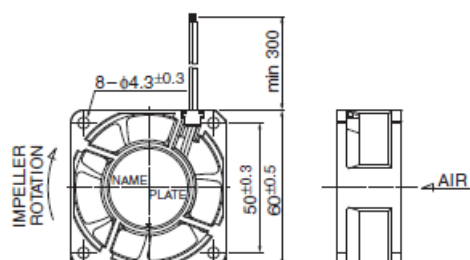


モーター保護:自動復帰方式、逆接続防止
 絶縁抵抗:DC 500V メガにて10M Ω以上
 絶縁耐圧:AC 700V 1s
 許容環境温度範囲:-10℃ ~ +85℃ (Operating)
 -40℃ ~ +85℃ (Storage)
 実用上さしつかえない状態で結露無きこと

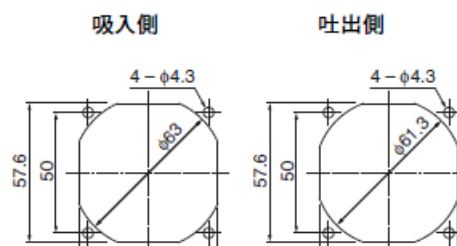
期待できる寿命

85℃ 40,000時間 ※故障率10% (L10 Life)

外観図



取付穴参考寸法



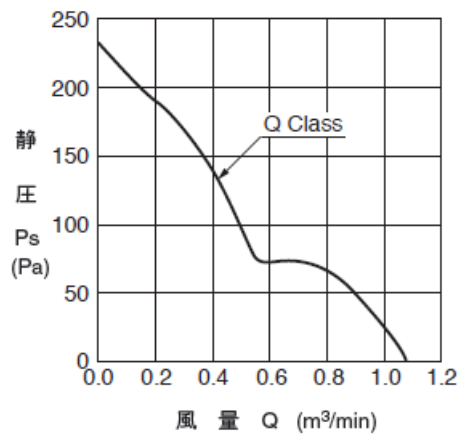
06025VC Aluminum

産業

2022/07/28



特性曲線



材質

ケーシング:アルミニウム (塗装無し)

インペラー:プラスチック (ブラック) UL94V-0

軸受:ボールベアリング

リード線:UL3266 AWG24 + : 赤 - : 黒

仕様

型式	管理番号	定格電圧 [V]	使用電圧範囲 下限 [V]	使用電圧範囲 上限 [V]	定格電流 [A]	定格入力 [W]
06025VC-12Q-WA-A0	A0	12	10.0	13.2	0.55	6.60
06025VC-24Q-WA-A0	A0	24	10.0	26.0	0.25	6.00

06025VC Aluminum

産業

2022/07/28

型式	定格回転速度 [min-1]	最大風量 [m3/min]	最大風量 [CFM]	最大静圧 [Pa]	最大静圧 [In H2O]	騒音 [dB]	質量 [g]
06025VC-12Q-WA-A0	9200	1.09	38.50	235.0	0.94	53.0	90.0
06025VC-24Q-WA-A0	9200	1.09	38.50	235.0	0.94	53.0	90.0

回転方向：ラベルから見て時計方向

風吹き出し方向：ラベル側

*1 : Average Values in Free Air