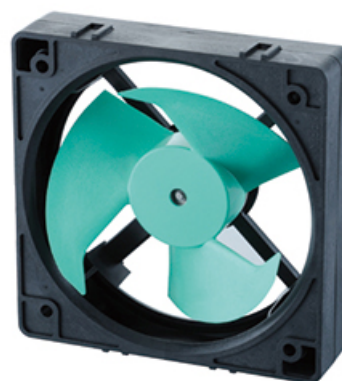


11338JE for Evaporator

冷蔵庫

2023/12/27

一般仕様



モーター保護:自動復帰方式

絶縁抵抗:DC 500V メガにて10M Ω以上

絶縁耐圧:AC 700V 1s

許容環境温度範囲:-40℃ ~ +40℃ (Operating)

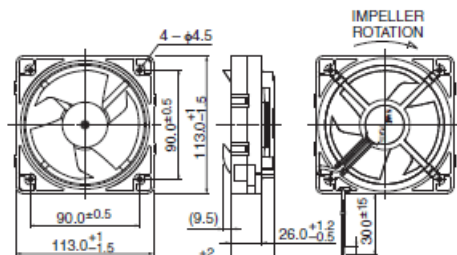
-40℃ ~ +70℃ (Storage)

実用上さしつかえない状態で結露無きこと

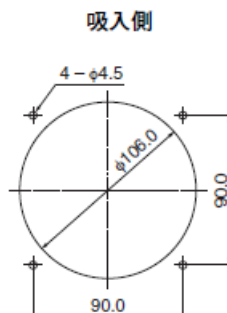
期待できる寿命

-20℃ 70,000時間 ※故障率10% (L10 Life)

外観図



取付穴参考寸法



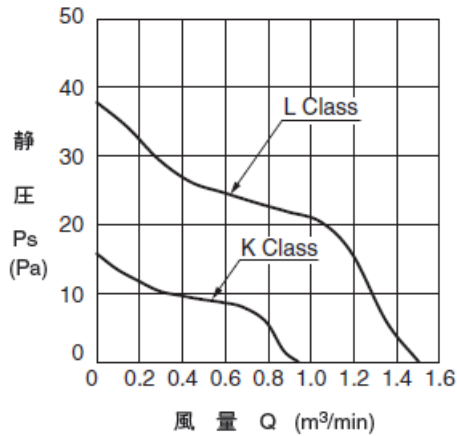
11338JE for Evaporator

冷蔵庫

2023/12/27

36-1.5 | | 5]

特性曲線



材質

ケーシング:プラスチック (ブラック) UL94V-0

インペラー:プラスチック (グリーン) UL94HB

軸受:ボールベアリング

リード線:UL1007 AWG26 + : 赤 - : 黒

仕様

型式	管理番号	定格電圧 [V]	使用電圧範囲 下限 [V]	使用電圧範囲 上限 [V]	定格電流 [A]	定格入力 [W]
11338JE-12K-BA-F0	F0	12	7.0	13.8	0.06	0.72
11338JE-12L-BA-F0	F0	12	7.0	13.8	0.13	1.56

定格回転速度	最大風量	最大風量	最大静圧	最大静圧	騒音	質量
--------	------	------	------	------	----	----

11338JE for Evaporator

冷蔵庫

2023/12/27

型式	回転速度 [min-1]	吸入風量 [m3/min]	吸入風量 [CFM]	吸入静圧 [Pa]	吸入静圧 [In H2O]	騒音 [dB]	質量 [g]
11338JE-12K-BA-F0	1920	0.94	33.20	15.9	0.06	21.5	170.0
11338JE-12L-BA-F0	2900	1.50	53.00	38.0	0.15	32.5	170.0

回転方向：ラベルから見て時計方向

風吹き出し方向：ラベル側

*1：Average Values in Free Air

モーターの種類、業界別
モーター用途、選定方法
等、モーターにまつわるお
役立ち情報が満載です。

熱やホコリ、振動など厳しい環境でも制御が可能。脱調レスを実現した高精度モーター。

「高効率・低消費電力/低騒音/リサイクル可能/小型・軽量化」4つの特徴をもつアウトローター型ブラシレスモーター。

新着情報

2023.05.25

耐環境ファンモーターの技術コラムを公開しました

[新着情報一覧を見る](#)