

## 一般仕様

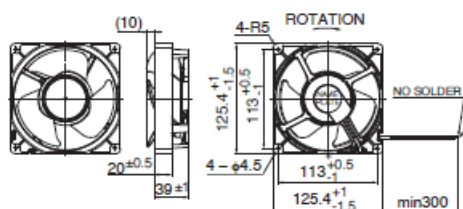


モーター保護:自動復帰方式  
絶縁抵抗:DC 500V メガにて10M Ω以上  
絶縁耐圧:AC 700V 1s  
許容環境温度範囲:-10℃ ~ +70℃ (Operating)  
-40℃ ~ +70℃ (Storage)  
実用上さしつかえない状態で結露無きこと

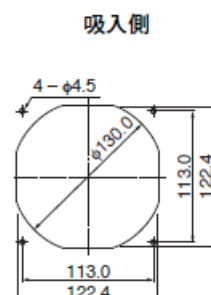
## 期待できる寿命

25℃ 100,000時間 ※故障率10% (L10 Life)

## 外観図



## 取付穴参考寸法

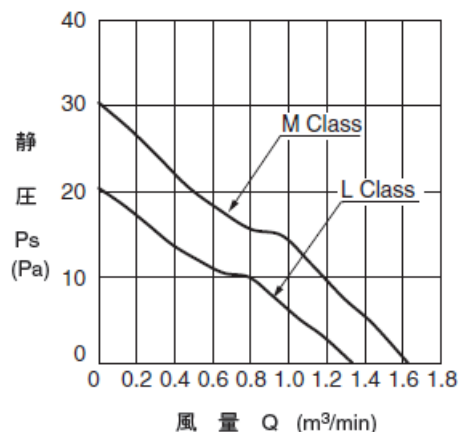


## 12539JA for Condenser

冷蔵庫

2023/12/27

## 特性曲線



## 材質

ケーシング:プラスチック (ブラック) UL94V-0

インペラー:プラスチック (ブラック) UL94V-0

軸受:ボールベアリング

リード線:UL1007 AWG26 + : 赤 - : 黒

## 仕様

型式	管理番号	定格電圧 [V]	使用電圧範囲 下限 [V]	使用電圧範囲 上限 [V]	定格電流 [A]	定格入力 [W]
12539JA-12L-BA-00	00	12	7.0	13.8	0.06	0.72
12539JA-12M-BA-00	00	12	7.0	13.8	0.09	1.08

定格回転速度

定格風量

定格電流

定格電圧

定格入力

騒音

質量

## 12539JA for Condenser

冷蔵庫

2023/12/27

型式	回転数 [min-1]	取入風量 [m3/min]	取入風量 [CFM]	取入静圧 [Pa]	取入静圧 [In H2O]	騒音 [dB]	質量 [g]
12539JA-12L-BA-00	1600	1.33	47.00	20.4	0.08	22.0	240.0
12539JA-12M-BA-00	1950	1.62	57.30	30.2	0.12	26.5	240.0

回転方向：ラベルから見て時計方向

風吹き出し方向：ラベル側

\*1 : Average Values in Free Air

モーターの種類、業界別  
モーター用途、選定方法  
等、モーターにまつわるお  
役立ち情報が満載です。

熱やホコリ、振動など厳しい  
環境でも制御が可能。脱  
調レスを実現した高精度  
モーター。

「高効率・低消費電力/低  
騒音/リサイクル可能/小  
型・軽量化」4つの特徴を  
もつアウトローター型ブ  
ラシレスモーター。

## 新着情報

2023.05.25

耐環境ファンモーターの技術コラムを公開しました

[新着情報一覧を見る](#)