

一般仕様

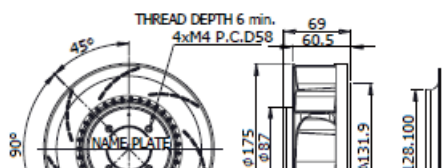


モーター保護: ロック保護、逆接続防止
絶縁抵抗: 10MΩ以上、DC500V
絶縁耐圧: AC500V 1分
許容環境温度範囲:
-30℃～+60℃ (F175G1-Operating)
-30℃～+55℃ (F175G3-Operating)
-40℃～+70℃ (Storage)
実用上さしつかえない状態で結露無きこと
IPコード: IP68

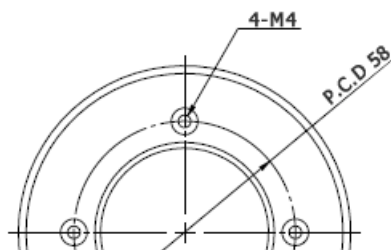
期待できる寿命

40℃ 70,000時間 (L10)

外観図

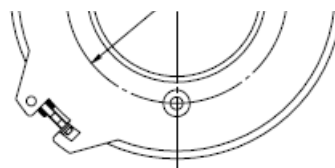
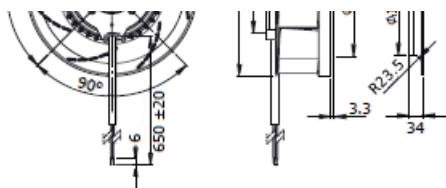


取付穴参考寸法

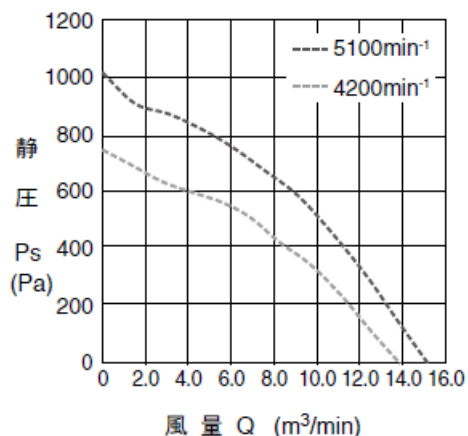


F175Gシリーズ

2023/12/27



特性曲線



材質

インペラー：プラスチック

軸受：ボールベアリング

リード線：UL1430 AWG18 +：赤 -：黒

速度制御：黄

速度信号：白

仕様

型式	定格電圧 [V]	使用電圧範囲 下限 [V]	使用電圧範囲 上限 [V]	定格電流 [A]	定格入力 [W]	回転速度 [rpm]
F175G1-061-D0750	48	36	54	3.2	153.0	5100

F175Gシリーズ

2023/12/27

F175G3-061-D0540	24	18	27	3.7	90.0	4200
型式	最大風量 [m3/min]	最大風量 [CFM]	最大静圧 [Pa]	最大静圧 [In H2O]	騒音 [dB]	質量 [g]
F175G1-061-D0750	15.1	533	1015	4.1	77	1200
F175G3-061-D0540	13.5	476	740	2.9	73	1200

*1 Average values in free air and rated voltage condition.

モーターの種類、業界別
モーター用途、選定方法
等、モーターにまつわるお
役立ち情報が満載です。

熱やホコリ、振動など厳しい環境でも制御が可能。脱調レスを実現した高精度モーター。

「高効率・低消費電力／低騒音／リサイクル可能／小型・軽量化」4つの特徴をもつアウトローター型ブラシレスモーター。