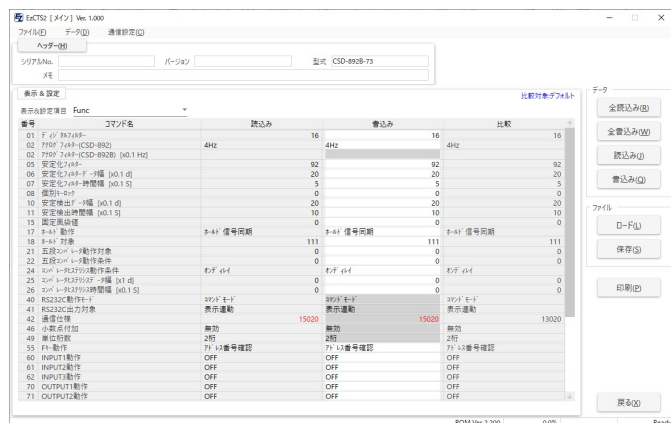


## 特長



### ■ デジタル指示計の設定がより簡単に

デジタル指示計の各種パラメータをPCで管理できます。

多数のデジタル指示計を同じ設定にしたい時や、デジタル指示計の設定を再現したいときに、管理しているデータで簡単に実現できます。

本ソフトウェアが有する機能

#### ■ 言語切替 日本語/英語に対応。

#### ■ 設定パラメータの読み込み/書き込み。(全項目一括、個別)

読み込んだパラメータはグリッドの読み込み欄へ表示。

書き込むパラメータはグリッドの書き込み欄へ設定。

※校正値関連項目は書き込みません。

#### ■ 設定パラメータのファイル(CSV形式)読み込み/保存。

ファイルから読み込んだパラメータは、グリッドの書き込み欄へ反映。

ファイル保存するパラメータはグリッドの読み込み欄のパラメータ。

ファイル管理を目的としたヘッダ情報の入力。

※「シリアルNo.」、「メモ」、「バージョン」は本ソフトウェアで入力。

#### ■ 通信校正 (電気校正 (CSD-709、CSD-892-07-25/-73/-74/-76、CSD-903、CSD-701C対応))

通信で校正値関連の項目を書き込み可能にして、通信校正を実施。

#### ■ 印字機能

設定されているパラメータを印字

タイトル、客先名、装置名称、NO、型式、S/N、発行日、フッターを任意に設定し印字が可能。

#### ■ 設定比較機能

デフォルト (工場出荷状態) 又は、設定パラメータファイルと比較して、異なるパラメータを赤字で表示。

※使用されるデジタル指示計により、一部実行できない機能があります。

## 仕様

仕様名	仕様内容
適合OS	Windows 10/11の日本語版/英語版
CPU	Intel Pentium (Dual core 又は Single core) クロック速度：1GHz以上
搭載メモリ	2GB以上
CD/DVDドライブ	1台 (インストール時に使用)
USBポート	1ポート
付属品	CSD-912 / CSD-903用：USB <-> シリアル変換器と接続ケーブルを付属。 CSD-892-07-25/-73/-74/-76、CSD-709、CSD-701C：USBケーブルを付属

## 新着情報

2023.03.24

新製品

[新製品]デジタルインジケータ「CSD-701C」誕生！従来モデルCSD-701Bの手軽さをそのままに、基本特性と拡張機能がパワーアップ！

[新着情報一覧を見る](#)