

荷重変換器 型式/LOADCELL TYPE CC010-2T to 50T-C3 <sup>A</sup>

仕様/SPECIFICATIONS

● 負荷特性/LOADING SPECIFICATIONS

- <sup>B</sup> OIML60に基づく精度等級 /Accuracy class based on OIML60 : C3
- 定格容量/Rated Capacity(R.C.) : 2 ton, 3 ton, 5 ton, <sup>A</sup> 10 ton, 20 ton, 30 ton, 50 ton,
- <sup>B</sup> ロードセル検定目量の最大数 /Maximum number of loadcell verification interval : 3000
- 許容過負荷/Safe Overload : 150 %R.C.
- 限界過負荷/Ultimate Overload : 200 %R.C.
- 定格出力/Rated Output(R.O.) : 2.0 mV/V±0.002 mV/V
- 非直線性/Non-linearity : 0.023 %R.O.
- ヒステリシス/Hysteresis : 0.023 %R.O.
- 繰り返し性/Repeatability : 0.010 %R.O.
- クリープ/Creep : 0.016 %R.O./30 min
- クリープ回復/Creep Recovery : 0.016 %R.O./30 min

● 電気特性/ELECTRICAL SPECIFICATIONS

- 推奨印加電圧/Recommended Excitation : 12 V or less
- 最大印加電圧/Maximum Excitation : 20 V
- 零バランス/Zero Balance : ±0.02 mV/V
- 入力抵抗/Input terminal Resistance : 700 Ω ±7 Ω
- 出力抵抗/Output terminal Resistance : 700 Ω ±5 Ω
- 絶縁抵抗(ブリッジ-本体) /Insulation Resistance(bridge-body) : 5000 MΩ 以上(DC50 V) 5000 MΩ or more(DC50 V)

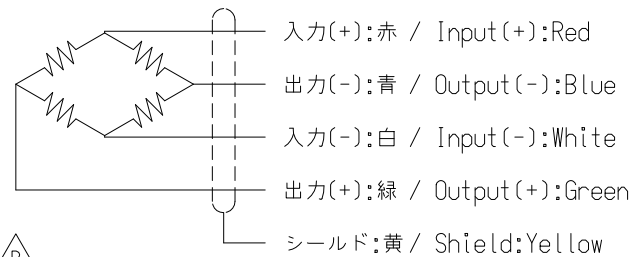
● 温度特性/TEMPERATURE PERFORMANCE

- 温度補償範囲 /Compensated temperature range : -10 ℃ to 40 ℃
- 許容温度範囲 /Safe temperature range : -20 ℃ to 70 ℃
- 零点の温度影響 /Temperature effect on zero balance : 0.014 %R.O./10 ℃
- 出力の温度影響 /Temperature effect on output : 0.012 %LOAD/10 ℃

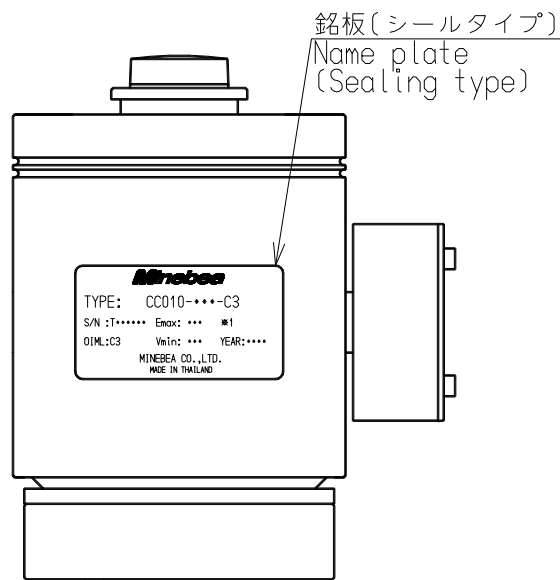
● その他/OTHERS

- ケーブル/Cable : <sup>A</sup> φ7 4芯シールド付 5m直結 先端柳線 (2T, 3T) φ7 4芯シールド付 10m直結 先端柳線 (5T to 50T) φ7 4-core shielded cable 5m(2T, 3T) φ7 4-core shielded cable 10m(5T to 50T)
- 保護等級/Class of protection : IP68
- 起歪体の材質/Material of element : ステンレス鋼/Stainless steel
- カバーの材質/Material of cover : ステンレス鋼/Stainless steel
- 疲労寿命/Fatigue Life : 定格容量で10<sup>6</sup>回/10<sup>6</sup> times with rated load
- 質量/Weight : 約5 kg/Approx. 5 kg
- RoHS : 適合/Compliant

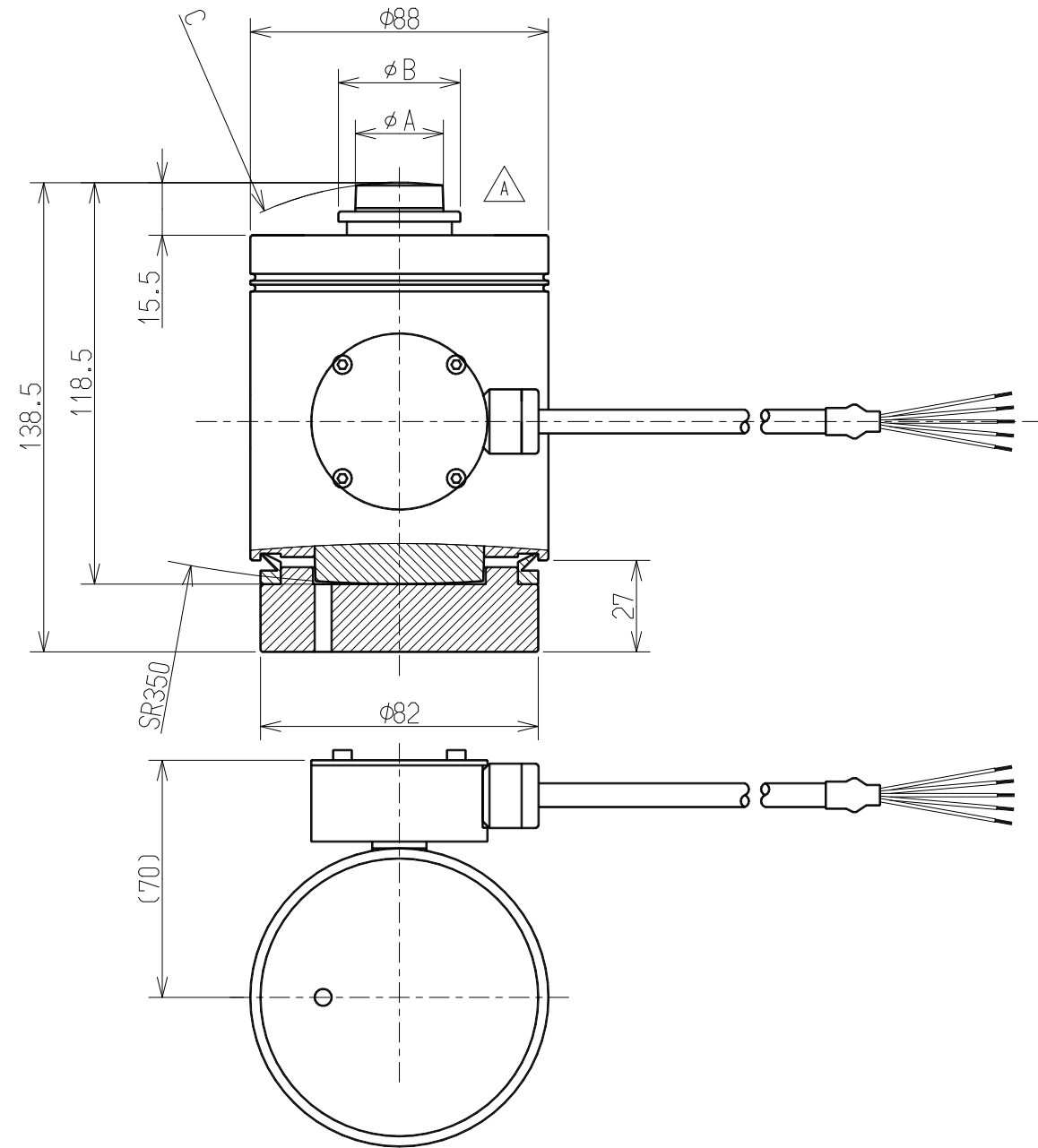
● 配線図/CIRCUIT DIAGRAM



<sup>B</sup> <<付属品/Accessories>> 試験成績表/Calibration Certificate 1



※1  
2T to 5T : NMI:TC8264  
10T to 50T : 空白/BLANK



<<外形寸法表/OUTSIDE>>

型式/Type	定格容量 Rated capacity	最小検定目量(Vmin)(kg) / Minimum load cell verification interval	単位/UNIT (mm)				固有振動数 Natural Frequency (Hz)
			φA	φB	C	定格変位量(参考値) Rated Displacement (Reference)	
<sup>A</sup> CC010-2T-C3	2 ton	0.333	26	36	SR100	0.06	6800
<sup>A</sup> CC010-3T-C3	3 ton	0.5				8100	
<sup>A</sup> CC010-5T-C3	5 ton	0.833				6100	
CC010-10T-C3	10 ton	1	45	54	SR150	0.13	2000
CC010-20T-C3	20 ton	2				0.15	2700
CC010-30T-C3	30 ton	3				0.16	3100
CC010-50T-C3	50 ton	5				0.19	3400

OIML R60 CLASS C3 APPROVED

<p>ミネベア株式会社 Minebea Co.,Ltd. センシングデバイス事業部 Sensing Device Business Unit</p>					<p>単位 UNIT mm 尺度 SCALE Free</p>	<p>材質 MATERIAL - 表面粗さ SURF.ROUGH. - 熱処理 HEAT TREAT. - 表面処理 FINISH -</p>	<p>作成日 DATE 2016.04.22 品名 DESCRIPTION 外観仕様図/OUTLINE 型式 MODEL NAME <sup>A</sup> CC010-2T to 50T-C3 図番 DRAWING NO. KT53425-2</p>	<p>葉番 SHEET 改訂 REV. B</p>
B	2016/04/22	KN16-0216	T.TATSUTA	F.IDE	<p>一般公差 DIMENSION L TOL &lt;L≤4 ±0.1 4&lt;L≤16 ±0.2 16&lt;L≤63 ±0.3 63&lt;L≤250 ±0.5 250&lt;L≤1000 ±0.8 角度 DEG ±0.5</p>	<p>表面処理 FINISH -</p>	<p>型式 MODEL NAME <sup>A</sup> CC010-2T to 50T-C3 図番 DRAWING NO. KT53425-2</p>	<p>葉番 SHEET 改訂 REV. B</p>
A	2013/02/13	KN13-0069	Shibasaki	F.IDE				
-	2012/08/07	NEW	Shibasaki	F.IDE				
符号 MARK	日付 DATE	変更事項 REASON	ECN NO.	担当 ENGINEER	承認 APPROVED			

