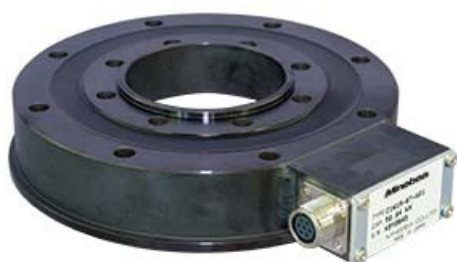


特長



射出成形機用として開発されたロードセルです。アンプ内蔵の為、制御系、又は記録計等に直接接続することが出来ます。

センターホール型

仕様

仕様名	仕様内容
定格容量	58.84 kN{6 tf}~490.3 kN{50 tf}
許容過負荷	150 %R.C.
限界過負荷	150 %R.C.
非直線性	0.6 %R.O.
ヒステリシス	0.6 %R.O.
繰り返し性	0.2 %R.O.
電流出力	4 mA~20 mA (3 線式、負荷抵抗 500 Ω以下、24 V時)
電源電圧	DC 24 V(21.6 V~ 26.4 V)
温度補償範囲	0 °C~60 °C
許容温度範囲	-10 °C~70 °C
零点の温度影響	0.15 %R.O./10 °C
出力の温度影響	0.15 %LOAD/10 °C

センターホール型 C1W1M-*

2023/03/22

保護等級	IP64相当
起歪体の材質	合金鋼
疲労寿命	定格容量で1,000,000回

型式一覧

型式	定格容量 [N]	定格容量 [kN]	定格容量 [tf]	質量(約) [kg]	応答周波数 [Hz]	定格変位量 (参考値) [mm]
C1W1M-6T-S01	58.84		6	4	2000	0.05
C1W1M-8T-S01		78.450	8	4	2000	0.05
C1W1M-15T-S01		147.100	15	7	2000	0.05
C1W1M-20T-S01		196.100	20	7	2000	0.05
C1W1M-34T-S01		333.400	34	18	2000	0.06
C1W1M-50T-S01		490.300	50	18	2000	0.06

型式	ケーブル	3D CADデータ[STEP]	CADデータ[DXF]
C1W1M-6T-S01	φ4.7、4芯シールド付 5 m、先端Y型圧着端子付	C1W1M-6T-S01.STEP	c1w1m_6t.dxf
C1W1M-8T-S01	φ4.7、4芯シールド付 5 m、先端Y型圧着端子付	C1W1M-8T-S01.STEP	c1w1m_6t.dxf
C1W1M-15T-S01	φ4.7、4芯シールド付 5 m、先端Y型圧着端子付	C1W1M-15T-S01.STEP	c1w1m_15t.dxf
C1W1M-20T-S01	φ4.7、4芯シールド付 5 m、先端Y型圧着端子付	C1W1M-20T-S01.STEP	c1w1m_15t.dxf
C1W1M-34T-S01	φ4.7、4芯シールド付 5 m、先端Y型圧着端子付	C1W1M-34T-S01.STEP	c1w1m_34t.dxf
C1W1M-50T-S01	φ4.7、4芯シールド付 5 m、先端Y型圧着端子付	C1W1M-50T-S01.STEP	c1w1m_34t.dxf