

MB タイプ

$\frac{MB}{\uparrow}$ 機種記号 - $\frac{20}{\uparrow}$ サイズ $\frac{A}{\uparrow}$ 電圧仕様 - $\frac{000}{\uparrow}$ 仕様番号

図 1

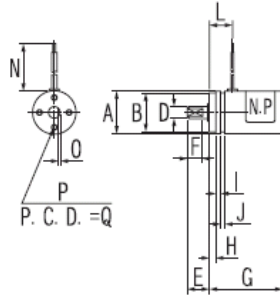


図 2

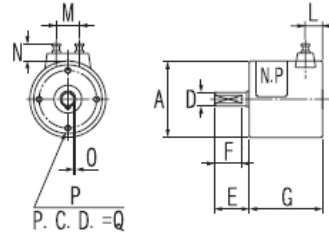
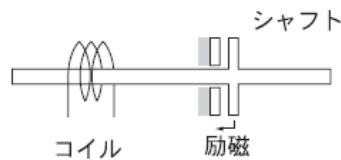
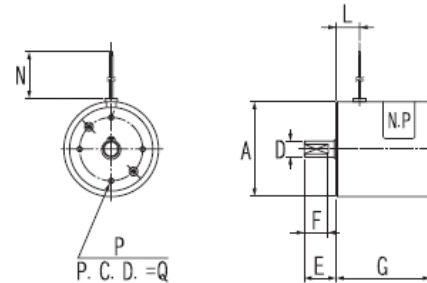


図 3



[動作]
 普通時：シャフト空転
 通電時：シャフト制動

形式		MB-20	MB-30	MB-40	MB-50
電 圧	DC V	12, 24	12, 24	12, 24	12, 24
入 力 (75℃)	W	2.0	4.5	6.0	6.0
静摩擦トルク	[N·m]	0.08	0.25	0.8	2
慣性モーメントJ	[× 10 ⁻⁵ kg·m ²]	0.0125	0.11	0.41	2.10
外形図		図 1	図 2	図 2	図 3
寸 法	A	φ 20	φ 33	φ 44	φ 60
	B	φ 18 ⁺⁰ _{-0.05}	—	—	—
	D	φ 5 ⁺⁰ _{-0.012}	φ 6 ⁺⁰ _{-0.012}	φ 6 ⁺⁰ _{-0.012}	φ 10 ⁺⁰ _{-0.012}
	E	10	15	15	20
	F	7	12	12	15
	G	35	32	39	60
	H	3	—	—	—
	I	2	—	—	—
	J	2	—	—	—
	L	12	8	13	15
	M	—	10	12	—
	N	200 min	10 max	10 max	250 min
O	0.5	0.5	0.5	1.0	
P	M2.6 深さ 4 (片側)	M3 深さ 4 (両側)	M4 深さ 4 (両側)	M4 深さ 6 (両側)	
Q	φ 14 ± 0.2	φ 25 ± 0.2	φ 30 ± 0.2	φ 40 ± 0.2	
質 量	g	70	160	340	700