

□20mm(2爪)

2024/02/28

検索

特長



『電動グリッパ』は、シンプルなスパイラルカム機構を採用したことで超小型、軽量、高信頼性を実現した製品です。

「速度・位置・把持力」を微調整することにより、衝撃を緩和するためのゴム等のオプション不要でそとつかめます。他にも選別する、そと運ぶ、測定する、揃える、といったことが得意です。

ミネベアミツミ製ボールベアリングをスパイラルカム機構に使用することで高速化を実現し、さらに繊細な押し当て制御と高精度把持力精度を実現しました。卵やガラス、ばねや半導体など傷つきやすく壊れやすい製品も容易に把持できます。業界トップクラスの軽さ、またコンパクトさを実現しました。

仕様

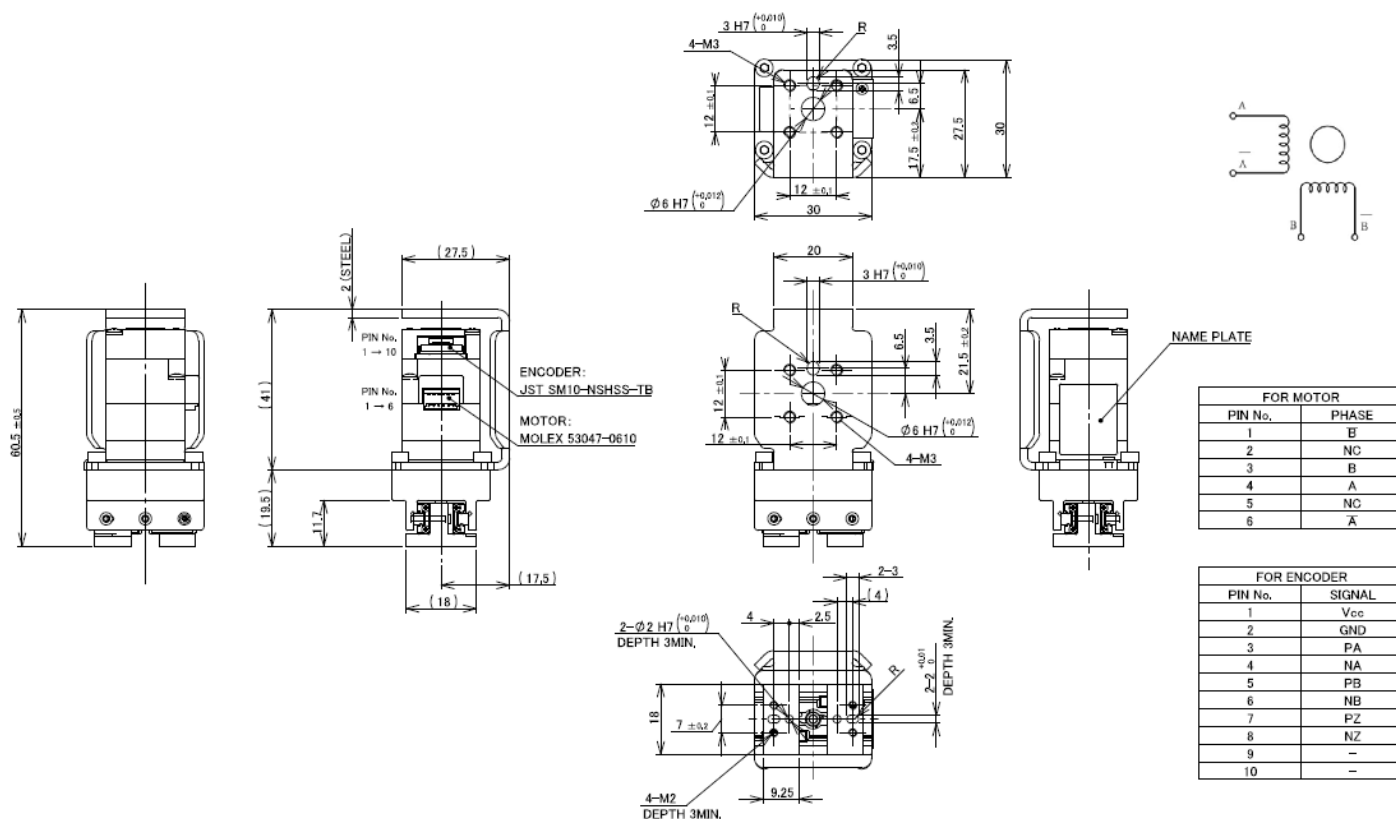
ストローク爪 [mm]	11
把持力 下限 [N]	0.7
把持力 上限 [N]	2.4
繰返し位置決め精度 [mm]	±0.02
本体重量 [g]	100

製品の性能及び仕様は、改良の為予告なく変更することがありますのでご了承ください。

□20mm(2爪)

2024/02/28

外観図



ミネベアミツミの技術情報やイベント情報をはじめ、お役立ち情報をお届けします

- [メールマガジン無料登録](#)

[Page Top](#)