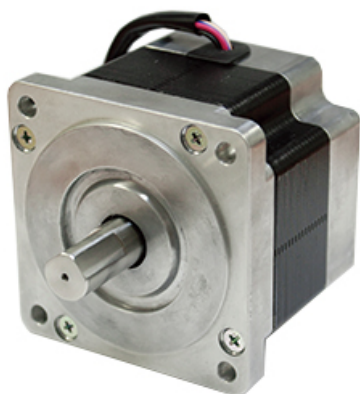


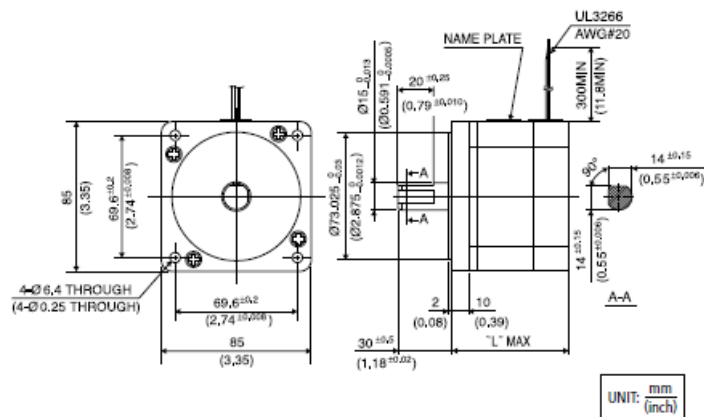
検索

検索ワードを入れてください

外観



外観図



サイズ

型式	サイズ "L" [mm]	サイズ "L" [Inch]
34KM-K0**	68.0	2.68
34KM-K1**	96.0	3.78
34KM-K2**	124.0	4.88

34KM-K(85□ 1.8°)

2024/02/28

結線表

相(PHASE)	A	ACOM	A/	B	BCOM	B/
リード線色(L/W COLOR)	赤	黒	黄	青	白	橙

仕様

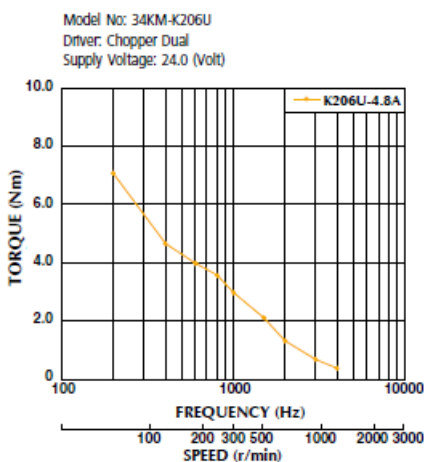
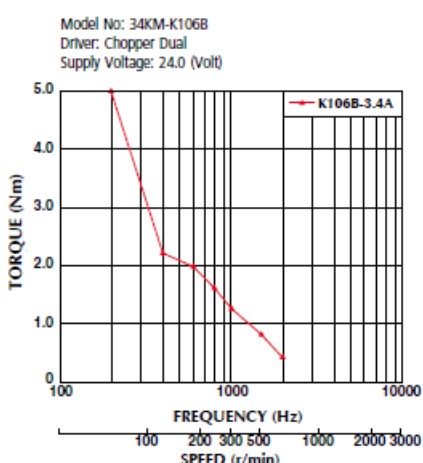
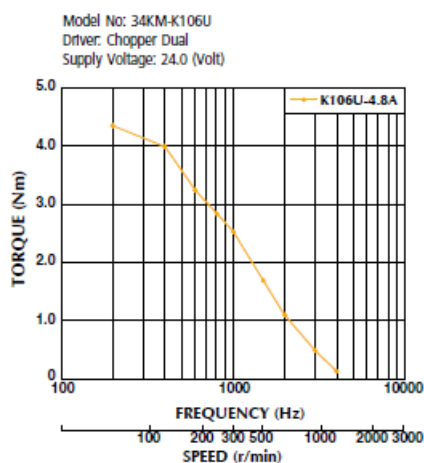
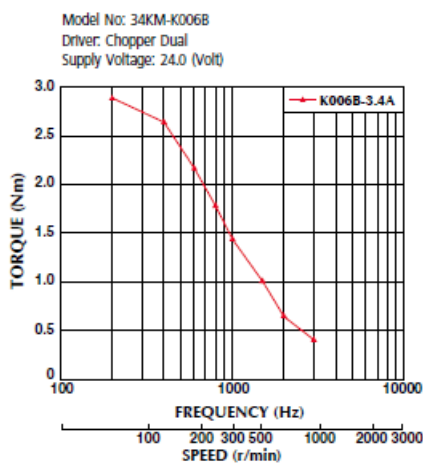
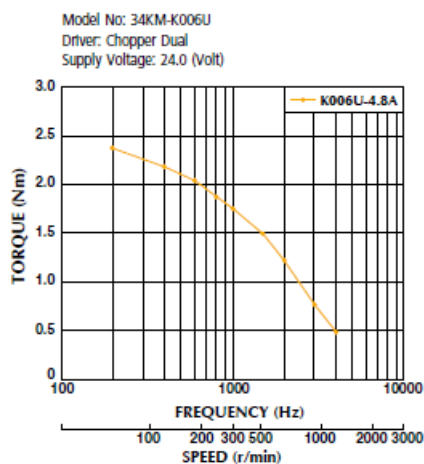
型式	外径 [mm]	ステップ角 [°]	ドライブ方式	定格電流 [A]	巻線抵抗 [ohms]	ホールディングトルク [mN・m]
34KM-K006U	85.0	1.800	UNI-POLAR	4.80	0.45	2500
34KM-K106U	85.0	1.800	UNI-POLAR	4.80	0.65	4800
34KM-K206U	85.0	1.800	UNI-POLAR	4.80	0.85	6700
34KM-K006B	85.0	1.800	BI-POLAR	3.40	0.90	3300
34KM-K106B	85.0	1.800	BI-POLAR	3.40	1.30	6400
34KM-K206B	85.0	1.800	BI-POLAR	3.40	1.70	9200

型式	インダクタンス [mH]	ロータイナーシャ [g・cm ²]	デイトントルク [mN・m]	質量 [g]
34KM-K006U	1.5	1200.0	130.0	1800
34KM-K106U	3.0	2400.0	240.0	2900
34KM-K206U	4.4	3700.0	340.0	4000
34KM-K006B	6.4	1200.0	130.0	1800
34KM-K106B	12.8	2400.0	240.0	2900
34KM-K206B	18.0	3700.0	340.0	4000

トルク・スピード特性

34KM-K(85□ 1.8°)

2024/02/28



— : PULL OUT

ミネベアミツミの技術情報やイベント情報をはじめ、お役立ち情報をお届けします

- [メールマガジン無料登録](#)

[Page Top](#)

