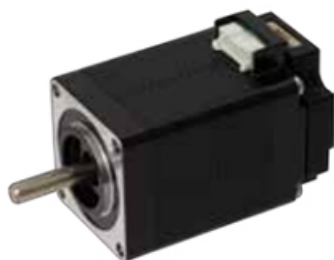


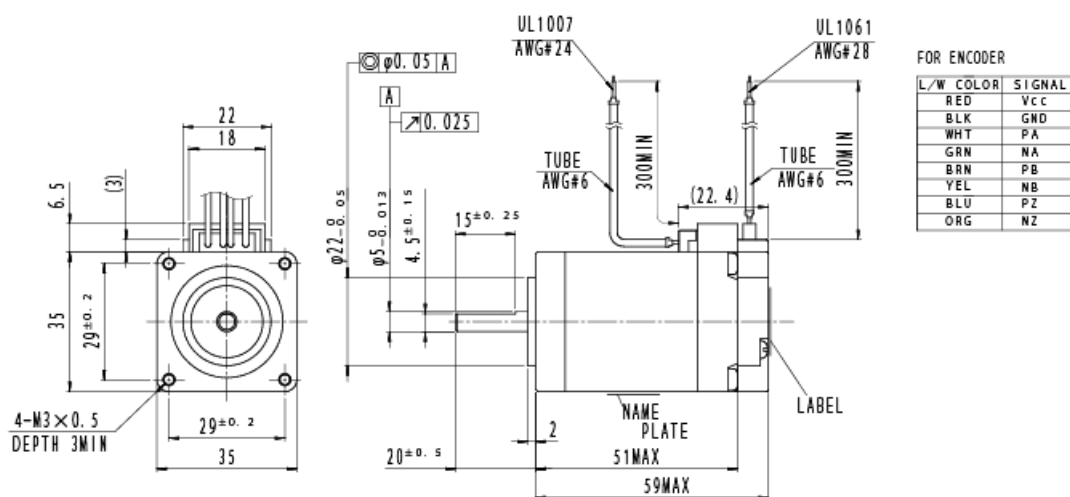
検索

検索ワードを入れてください

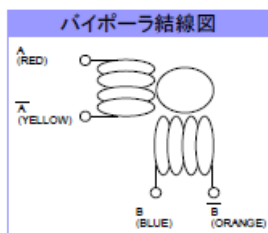
外観



外観図



結線図



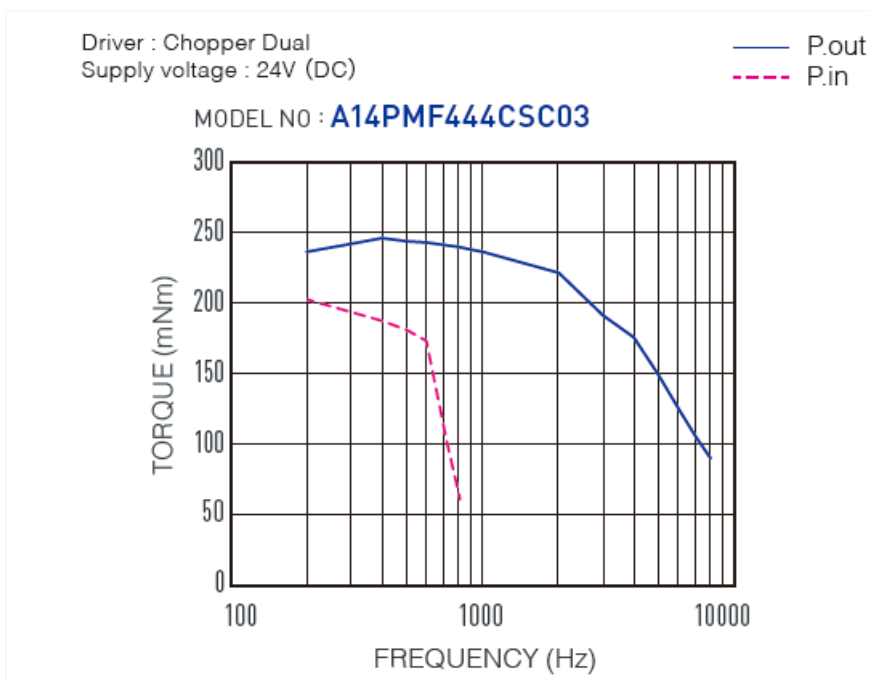
A14PM(SZシリーズ)

2024/02/28

仕様

型式	外径 [mm]	モーター長 [mm]	ステップ角 [°]	ドライブ方式	定格電流 [A]	巻線抵抗 [ohms]		
A14PMF444CSB03	35.0	59.0	1.800	BI-POLAR	1.50	1.80		
型式	ホールディングトルク [mN・m]	インダクタンス [mH]	ロータイナリーシャ [g・cm ²]	ディテントトルク [mN・m]	分解能 [CPR]	質量 [g]		
A14PMF444CSB03	250	2.2	40.0	11.0	3200	300		

トルク・スピード特性



ミネベアミツミの技術情報やイベント情報をはじめ、お役立ち情報をお届けします

- [メールマガジン無料登録](#)

[Page Top](#)