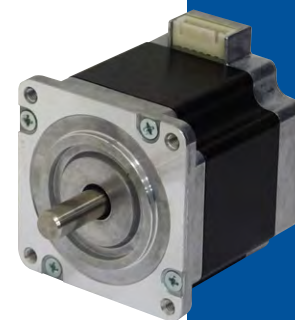
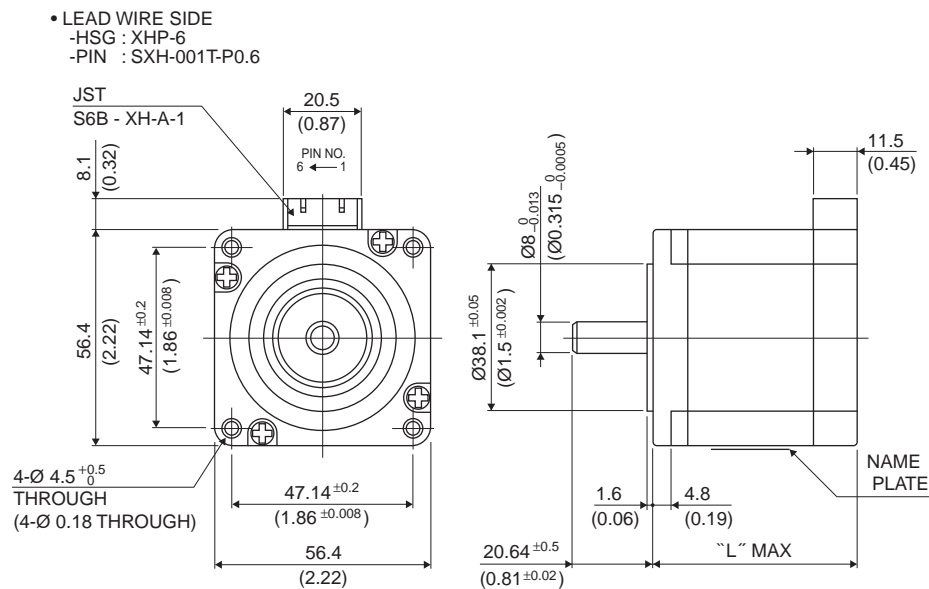


# 56□ 1.8°

# 23KM-H

1.8°

## ■ 外觀図 Outline



Hybrid

UNIT: mm (inch)

結線表 PIN NO. vs. PHASE

相 (PHASE)	A	A COM	$\bar{A}$	B	B COM	$\bar{B}$
ピン番号 (PIN NO.)	1	2	3	4	5	6

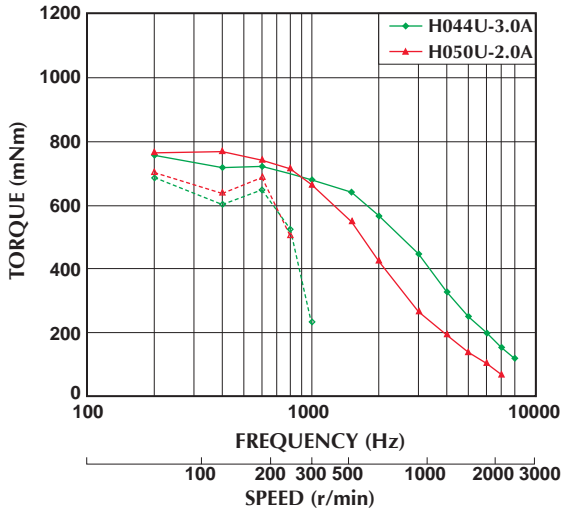
	"L"
23KM-H2**	43 (1.69)
23KM-H3**	51 (2.01)
23KM-H0**	55 (2.16)
23KM-H7**	77 (3.03)

## ■ 仕様 Specifications

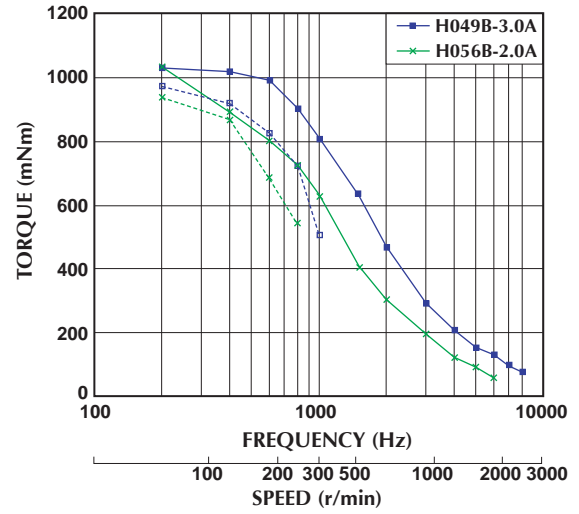
型式	ステップ角	ドライブ方式	定格電流	巻線抵抗	ホールディングトルク	インダクタンス	ロータイナーシャ	デットトルク	質量
Model	Step Angle	Drive Sequence	Rated Current	Resistance	Holding Torque	Inductance	Rotor Inertia	Detent Torque	Mass
	(deg)		(A)	(Ohms)	(mNm)	(mH)	(g·cm <sup>2</sup> )	(mNm)	(g)
23KM-H050U	1.8	UNI-POLAR	2.0	1.8	1000	4.2	320	54	680
23KM-H044U	1.8	UNI-POLAR	3.0	0.9	1000	1.7	320	54	680
23KM-H250U	1.8	UNI-POLAR	2.0	1.4	590	1.8	180	47	470
23KM-H244U	1.8	UNI-POLAR	3.0	0.7	590	0.9	180	47	470
23KM-H349U	1.8	UNI-POLAR	2.0	1.6	900	2.6	275	49	590
23KM-H344U	1.8	UNI-POLAR	3.0	0.8	900	1.3	275	49	590
23KM-H749U	1.8	UNI-POLAR	2.0	2.5	1620	5.3	550	93	1050
23KM-H743U	1.8	UNI-POLAR	3.0	1.2	1620	2.2	550	93	1050
23KM-H056B	1.8	BI-POLAR	2.0	1.7	1330	7.3	320	54	680
23KM-H049B	1.8	BI-POLAR	3.0	0.9	1330	3.7	320	54	680
23KM-H256B	1.8	BI-POLAR	2.0	1.3	750	3.8	180	47	470
23KM-H248B	1.8	BI-POLAR	3.0	0.6	750	1.7	180	47	470
23KM-H355B	1.8	BI-POLAR	2.0	1.5	1020	5.4	275	49	590
23KM-H348B	1.8	BI-POLAR	3.0	0.7	1020	2.6	275	49	590
23KM-H755B	1.8	BI-POLAR	2.0	2.3	2200	10.5	550	93	1050
23KM-H748B	1.8	BI-POLAR	3.0	1.2	2200	4.9	550	93	1050

## ■ トルク・スピード特性 Torque/Speed Characteristics

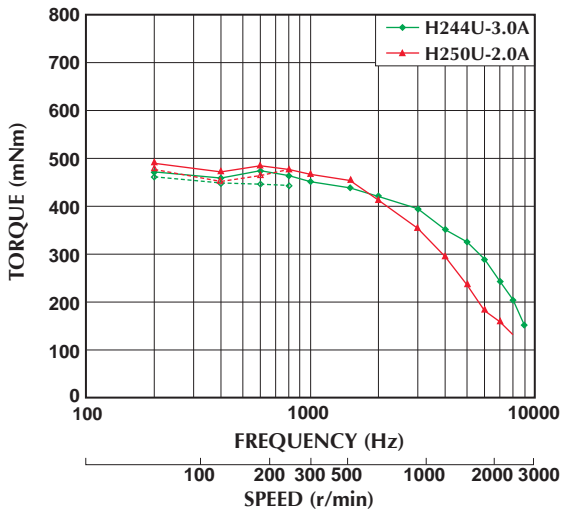
Model No: 23KM-H044U,H050U  
Driver: Chopper Dual  
Supply Voltage: 24.0 (Volt)



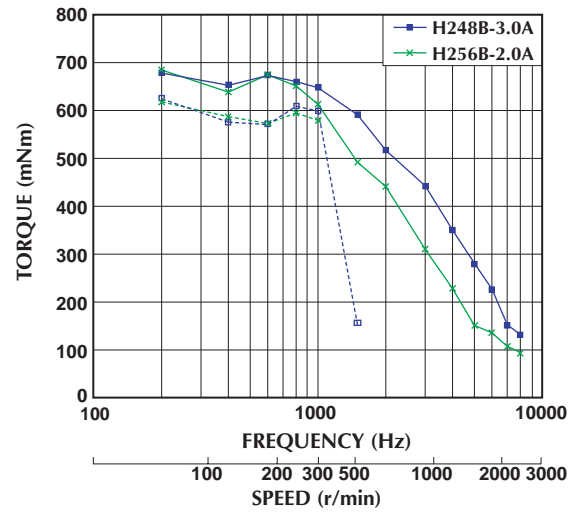
Model No: 23KM-H049B,H056B  
Driver: Chopper Dual  
Supply Voltage: 24.0 (Volt)



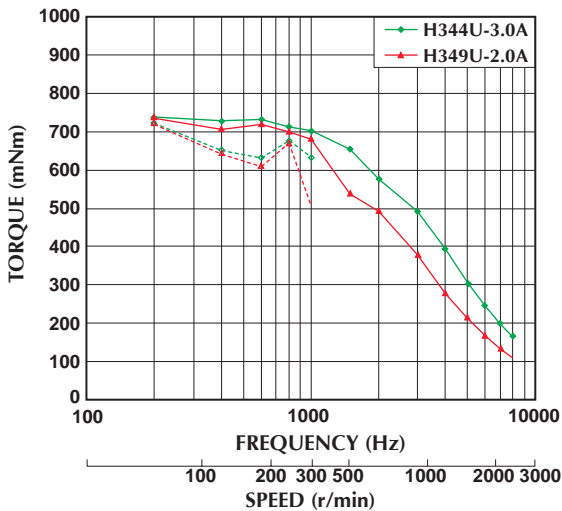
Model No: 23KM-H244U,H250U  
Driver: Chopper Dual  
Supply Voltage: 24.0 (Volt)



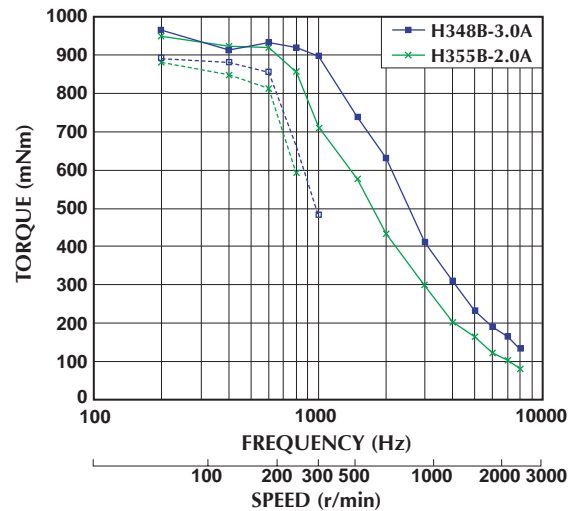
Model No: 23KM-H248B,H256B  
Driver: Chopper Dual  
Supply Voltage: 24.0 (Volt)



Model No: 23KM-H344U,H349U  
Driver: Chopper Dual  
Supply Voltage: 24.0 (Volt)



Model No: 23KM-H348B,H355B  
Driver: Chopper Dual  
Supply Voltage: 24.0 (Volt)



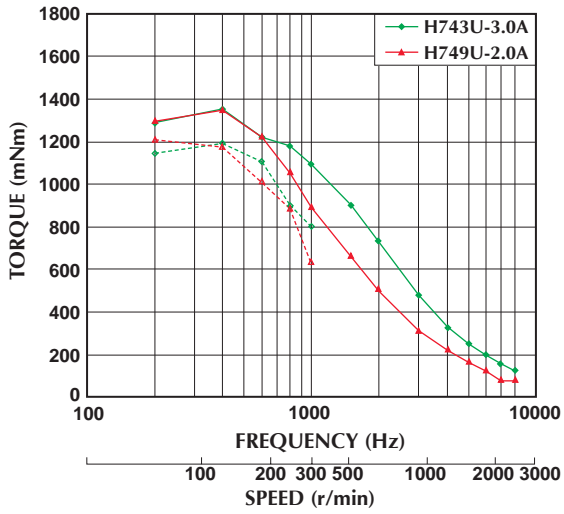
■ トルク特性は当社測定による参考データで、保証値ではありません。また、条件が変化すると、特性が変化する場合があります。  
■ Torque/Speed characteristics are for reference only and it may change when operated at different drive conditions.

■ このカタログに掲載している製品の性能及び仕様は、改良の為予告なく変更することがありますのでご了承ください。  
■ Specifications are subject to change without notice.

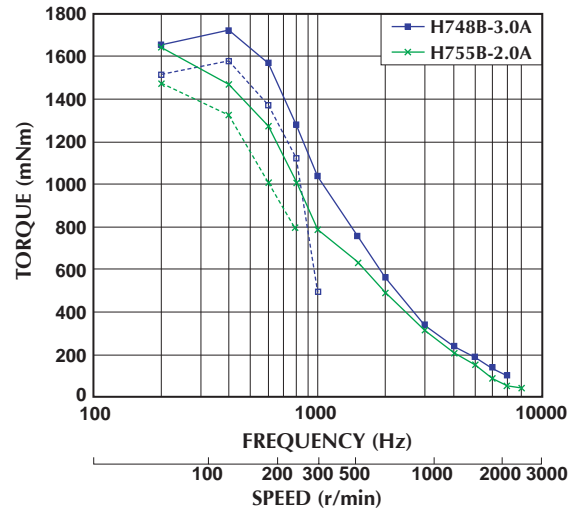
— : PULL OUT  
- - - : PULL IN

## ■ トルク・スピード特性 Torque/Speed Characteristics

Model No: 23KM-H743U,H749U  
 Driver: Chopper Dual  
 Supply Voltage: 24.0 (Volt)



Model No: 23KM-H748B,H755B  
 Driver: Chopper Dual  
 Supply Voltage: 24.0 (Volt)



■ トルク特性は当社測定による参考データで、保証値ではありません。また、条件が変化すると、特性が変化する場合があります。  
 ■ Torque/Speed characteristics are for reference only and it may change when operated at different drive conditions.

■ このカタログに掲載している製品の性能及び仕様は、改良の為予告なく変更することがありますのでご了承ください。  
 ■ Specifications are subject to change without notice.

— : PULL OUT  
 - - - : PULL IN