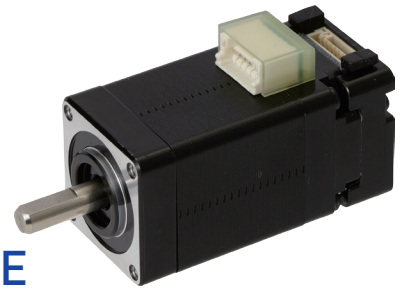


## □ 25 Frame Size: 25mm



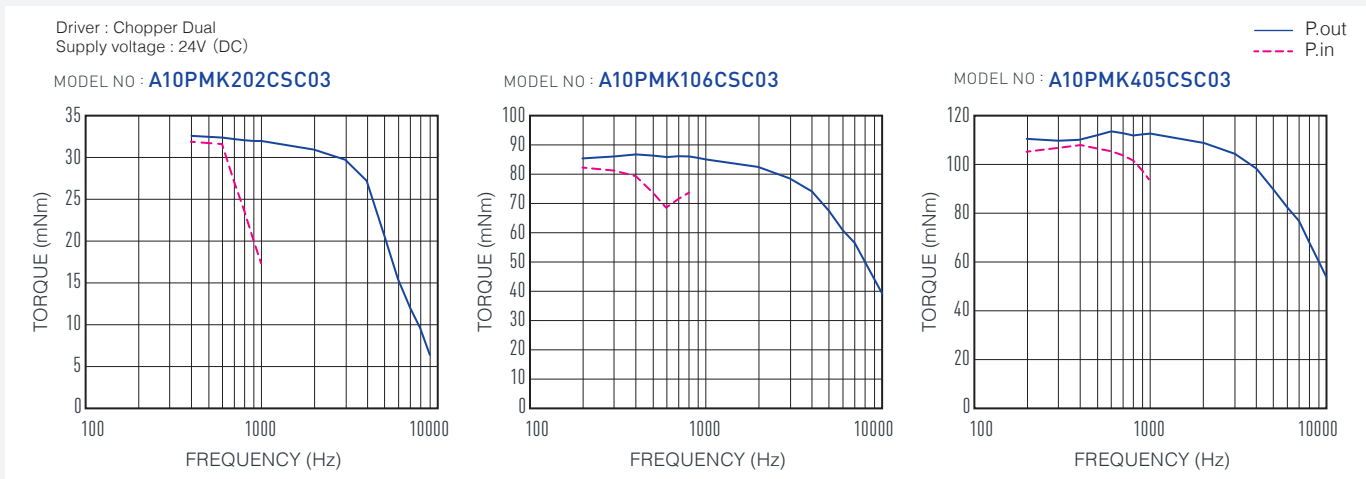
### MOTOR TYPE A10PM TYPE

## 仕様 Specifications

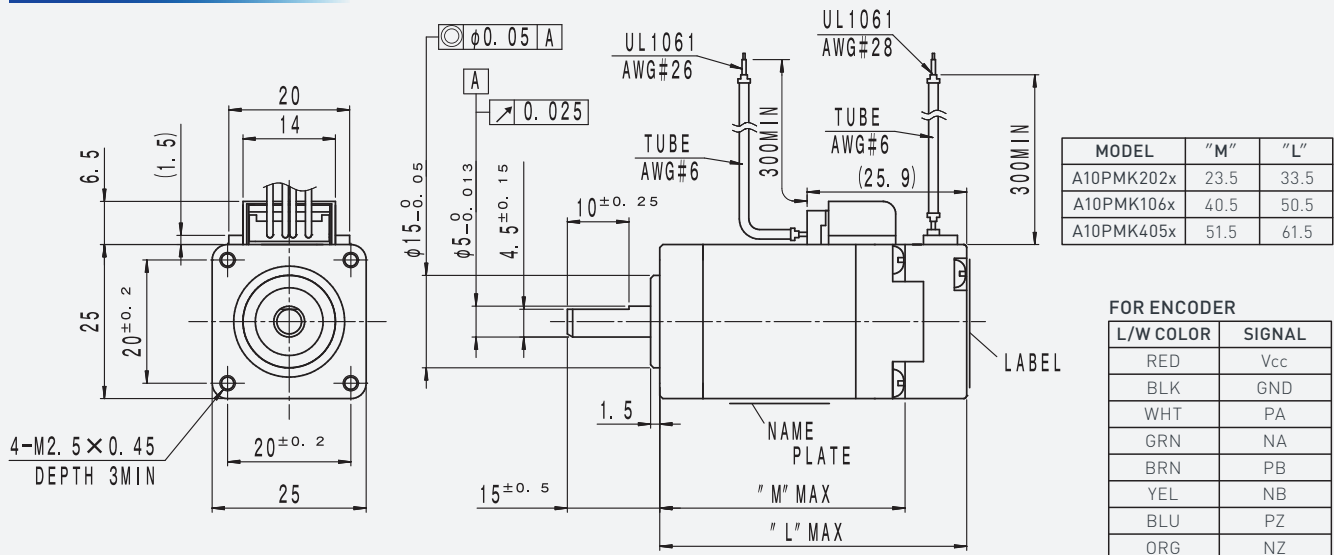
モータ 型式	サイズ	ステップ角	ドライブ方式	定格電流	巻線抵抗	ホールディングトルク	インダクタンス	ロータイナーシャ	ディテントトルク	質量	分解能
Motor Type	Motor Size (mm)	Step Angle (deg)	Drive Sequence	Rated Current (A/phase)	Winding Resistance (ohms)	Holding Torque (mNm)	Inductance (mH)	Rotor Inertia (g·cm <sup>2</sup> )	Detent Torque (mNm)	Mass (g)	Encoder Resolution (CPR)
A10PMK202CSC03	□25x33.5	1.8	BI-POLAR	0.7	3.8	33	2.0	2	2	65	2,400
A10PMK106CSC03	□25x50.5	1.8	BI-POLAR	1.0	3.0	85	2.5	8	4	120	2,400
A10PMK405CSC03	□25x61.5	1.8	BI-POLAR	1.5	1.6	120	1.6	12	5	160	2,400

※300mmケーブル付属(モーターケーブル・エンコーダケーブル) ※シールド非対応。シールドケーブルが必要な場合、お客様でご用意いただくか別途ご相談ください。  
 ※300mm Cable included (For Motor and Encoder). It is not compatible with shield. If you need shielded cable, please prepare it by yourself.

## トルク特性 Torque Characteristics



## 外観図 Dimensions



□このカタログに掲載している特性等は参考値です。  
 □このカタログに掲載している製品の性能及び仕様は、改良の為予告なく変更することがありますのでご了承ください。

□ These characteristics and others mentioned in this brochure are for reference purposes only.  
 □ For improvement, those characteristics and specifications mentioned in this brochure are subject to change without prior notice.