

# 56□ 1.8°

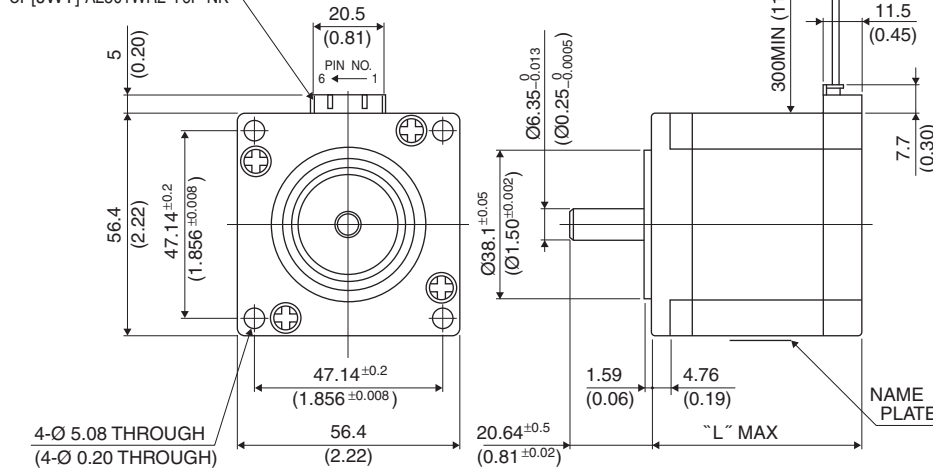
# 23KM-K

1.8°

## ■ 外観図 Outline

- LEAD WIRE SIDE  
[HSG] JST: XHP-6  
or JTW: A2501H02-6P  
[PIN] JST: SXH-001T-P0.6  
or JTW: A2501T0P-2

[JST] S6B-XH-A-1  
or [JTW] A2501WR2-Y6P-NK



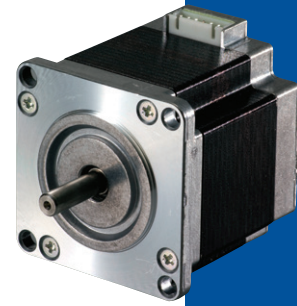
\*シャフト径 $\text{Ø}8_{-0.013}^0$ mmも対応可能です。 \* Shaft diameter of  $\text{Ø}8_{-0.013}^0$  mm is also available.

UNIT:  $\frac{\text{mm}}{\text{inch}}$

結線表 PIN NO. vs. PHASE

| 相 (PHASE)      | A | A COM | $\bar{A}$ | B | B COM | $\bar{B}$ |
|----------------|---|-------|-----------|---|-------|-----------|
| ピン番号 (PIN NO.) | 1 | 2     | 3         | 4 | 5     | 6         |

|           | "L"       |
|-----------|-----------|
| 23KM-K2** | 42 (1.65) |
| 23KM-K3** | 50 (1.97) |
| 23KM-K0** | 54 (2.13) |
| 23KM-K1** | 66 (2.60) |
| 23KM-K7** | 76 (2.99) |



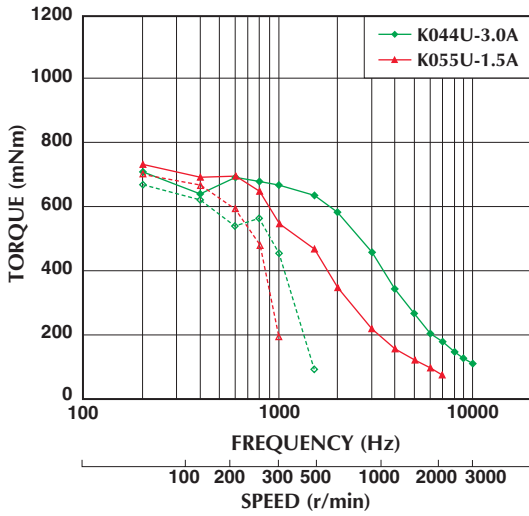
Hybrid

## ■ 仕様 Specifications

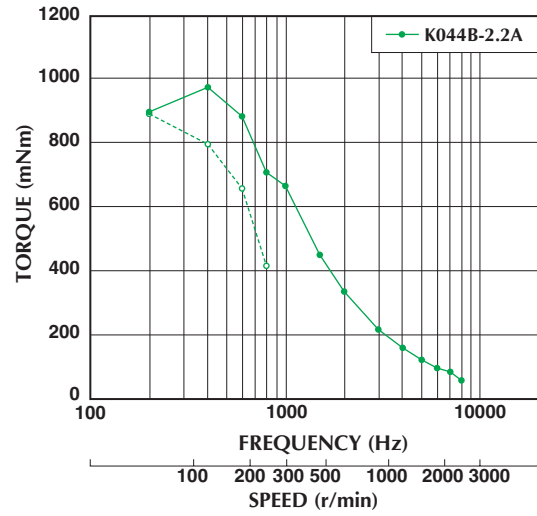
| 型式         | ステップ角      | ドライブ方式         | 定格電流          | 巻線抵抗       | ホールディングトルク     | インダクタンス    | ロータイナーシャ             | ディテントトルク      | 質量   |
|------------|------------|----------------|---------------|------------|----------------|------------|----------------------|---------------|------|
| Model      | Step Angle | Drive Sequence | Rated Current | Resistance | Holding Torque | Inductance | Rotor Inertia        | Detent Torque | Mass |
|            | (deg)      |                | (A)           | (Ohms)     | (mNm)          | (mH)       | (g·cm <sup>2</sup> ) | (mNm)         | (g)  |
| 23KM-K044U | 1.8        | UNI-POLAR      | 3.0           | 0.85       | 760            | 1.8        | 200                  | 34            | 680  |
| 23KM-K055U | 1.8        | UNI-POLAR      | 1.5           | 3.3        | 760            | 6.7        | 200                  | 34            | 680  |
| 23KM-K144U | 1.8        | UNI-POLAR      | 3.0           | 1.0        | 1050           | 2.2        | 290                  | 49            | 900  |
| 23KM-K155U | 1.8        | UNI-POLAR      | 1.5           | 3.9        | 1050           | 8.0        | 290                  | 49            | 900  |
| 23KM-K249U | 1.8        | UNI-POLAR      | 2.0           | 1.3        | 420            | 1.9        | 120                  | 20            | 470  |
| 23KM-K255U | 1.8        | UNI-POLAR      | 1.5           | 2.3        | 420            | 3.6        | 120                  | 20            | 470  |
| 23KM-K349U | 1.8        | UNI-POLAR      | 2.0           | 1.5        | 650            | 2.9        | 180                  | 29            | 590  |
| 23KM-K355U | 1.8        | UNI-POLAR      | 1.5           | 2.9        | 650            | 5.5        | 180                  | 29            | 590  |
| 23KM-K744U | 1.8        | UNI-POLAR      | 3.0           | 1.15       | 1200           | 2.7        | 360                  | 50            | 1050 |
| 23KM-K755U | 1.8        | UNI-POLAR      | 1.5           | 4.6        | 1200           | 10.2       | 360                  | 50            | 1050 |
| 23KM-K044B | 1.8        | BI-POLAR       | 2.2           | 1.7        | 1000           | 7.2        | 200                  | 34            | 680  |
| 23KM-K144B | 1.8        | BI-POLAR       | 2.1           | 2.0        | 1250           | 8.7        | 290                  | 49            | 900  |
| 23KM-K249B | 1.8        | BI-POLAR       | 1.4           | 2.4        | 540            | 7.7        | 120                  | 20            | 470  |
| 23KM-K349B | 1.8        | BI-POLAR       | 1.4           | 3.0        | 800            | 11.8       | 180                  | 29            | 590  |
| 23KM-K744B | 1.8        | BI-POLAR       | 2.0           | 2.3        | 1500           | 10.6       | 360                  | 50            | 1050 |

## ■ トルク・スピード特性 Torque/Speed Characteristics

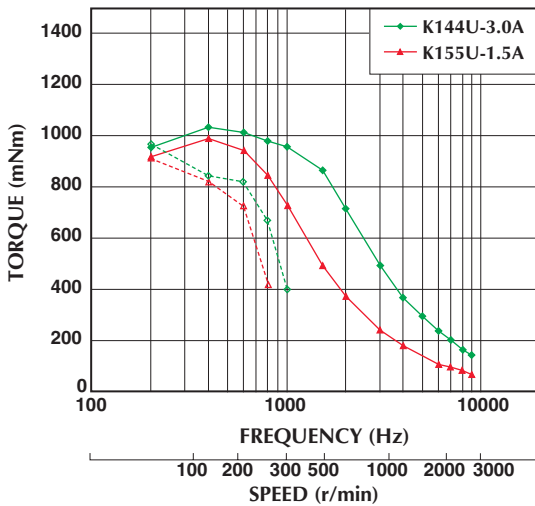
Model No: 23KM-K044U,K055U  
Driver: Chopper Dual  
Supply Voltage: 24.0 (Volt)



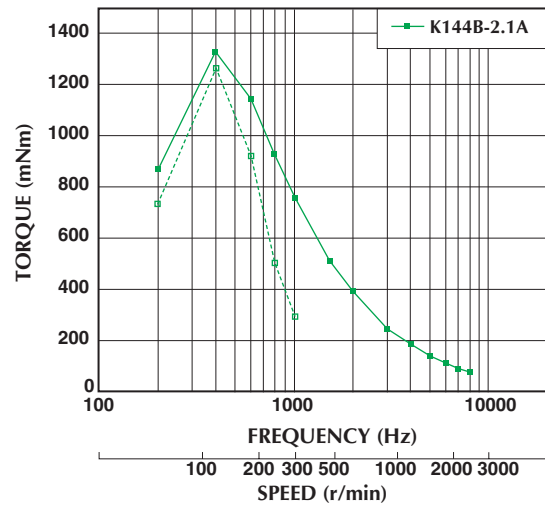
Model No: 23KM-K044B  
Driver: Chopper Dual  
Supply Voltage: 24.0 (Volt)



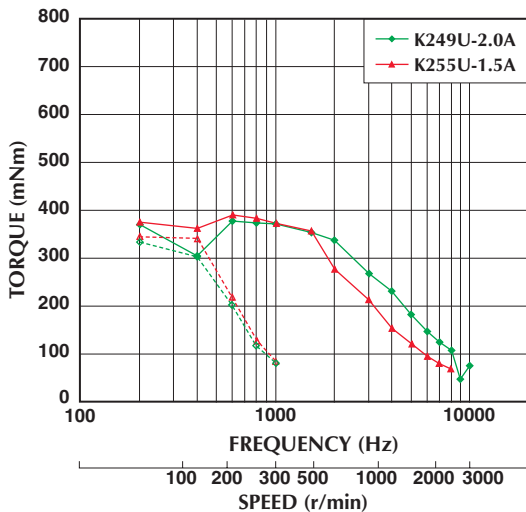
Model No: 23KM-K144U,K155U  
Driver: Chopper Dual  
Supply Voltage: 24.0 (Volt)



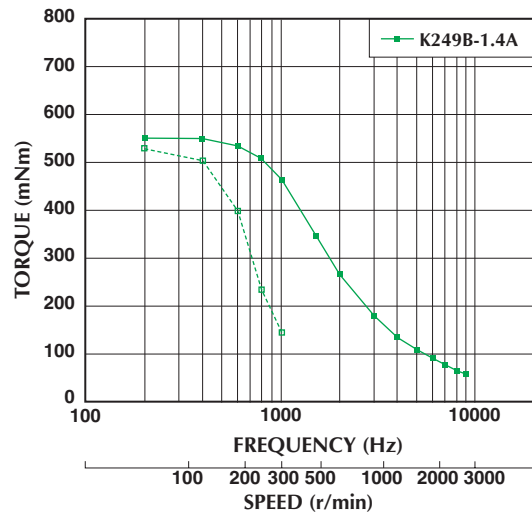
Model No: 23KM-K144B  
Driver: Chopper Dual  
Supply Voltage: 24.0 (Volt)



Model No: 23KM-K249U,K255U  
Driver: Chopper Dual  
Supply Voltage: 24.0 (Volt)



Model No: 23KM-K249B  
Driver: Chopper Dual  
Supply Voltage: 24.0 (Volt)



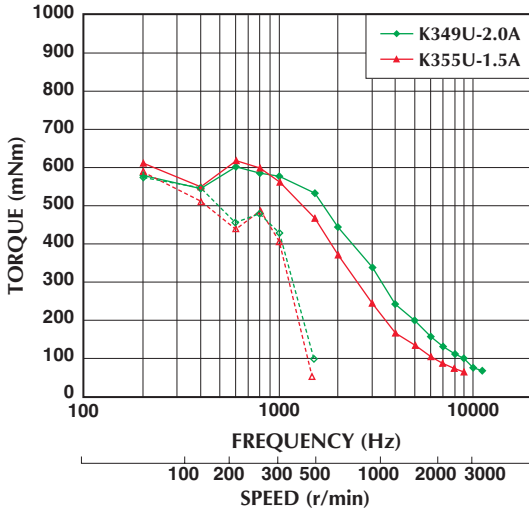
■ トルク特性は当社測定による参考データで、保証値ではありません。また、条件が変化すると、特性が変化する場合があります。  
■ Torque/Speed characteristics are for reference only and it may change when operated at different drive conditions.

■ このカタログに掲載している製品の性能及び仕様は、改良の為予告なく変更することがありますのでご了承ください。  
■ Specifications are subject to change without notice.

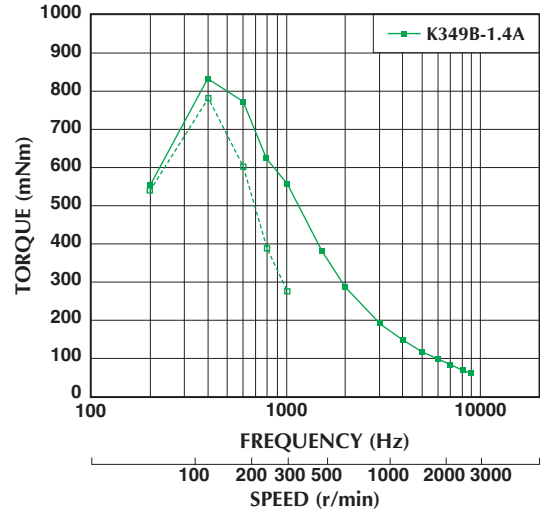
— : PULL OUT  
- - - : PULL IN

## ■ トルク・スピード特性 Torque/Speed Characteristics

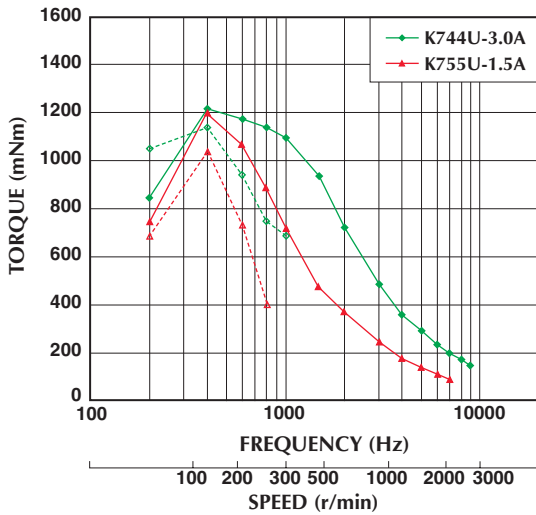
Model No: 23KM-K349U,K355U  
 Driver: Chopper Dual  
 Supply Voltage: 24.0 (Volt)



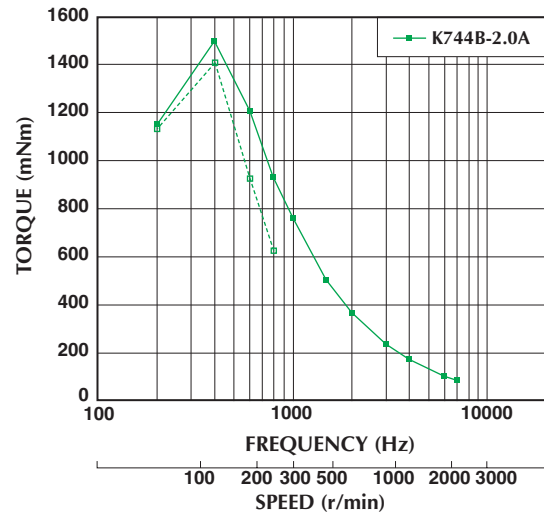
Model No: 23KM-K349B  
 Driver: Chopper Dual  
 Supply Voltage: 24.0 (Volt)



Model No: 23KM-K744U,K755U  
 Driver: Chopper Dual  
 Supply Voltage: 24.0 (Volt)



Model No: 23KM-K744B  
 Driver: Chopper Dual  
 Supply Voltage: 24.0 (Volt)



■ トルク特性は当社測定による参考データで、保証値ではありません。また、条件が変化すると、特性が変化する場合があります。  
 ■ Torque/Speed characteristics are for reference only and it may change when operated at different drive conditions.  
 ■ このカタログに掲載している製品の性能及び仕様は、改良の為予告なく変更することがありますのでご了承ください。  
 ■ Specifications are subject to change without notice.

— : PULL OUT  
 - - - : PULL IN