

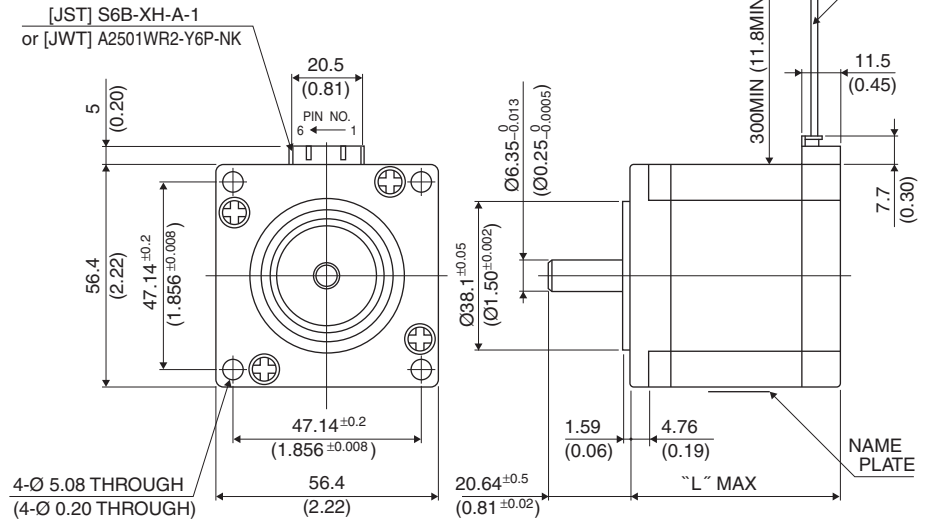
56□ 0.9°

23KY-K

0.9°

■ 外観図 Outline

- LEAD WIRE SIDE
[HSG] JST: XHP-6
or JTW: A2501H02-6P
[PIN] JST: SXH-001T-P0.6
or JTW: A2501T0P-2



*シャフト径Ø8-0.013mmも対応可能です。 *Shaft diameter of Ø8-0.013 mm is also available.

UNIT: $\frac{\text{mm}}{\text{(inch)}}$

結線表 PIN NO. vs. PHASE

相 (PHASE)	A	A COM	\bar{A}	B	B COM	\bar{B}
ピン番号 (PIN NO.)	1	2	3	4	5	6

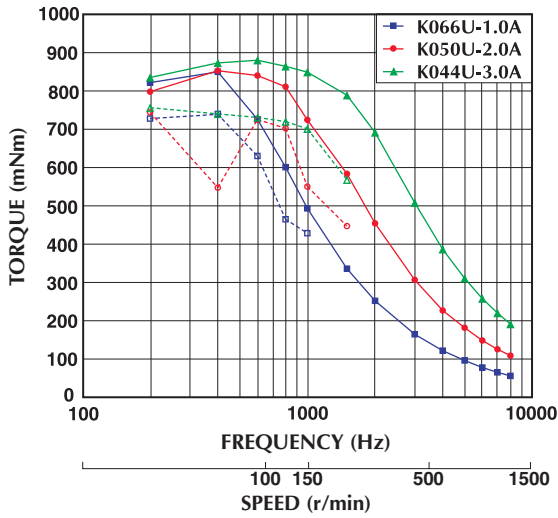
	"L"
23KY-K2**	42 (1.65)
23KY-K0**	54 (2.13)
23KY-K7**	76 (2.99)

■ 仕様 Specifications

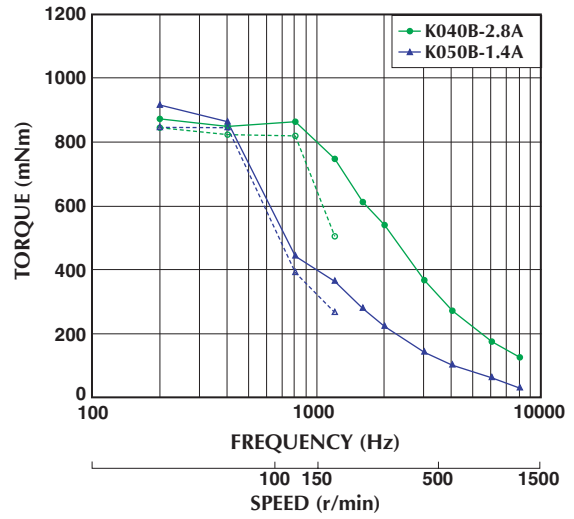
型式	ステップ角	ドライブ方式	定格電流	巻線抵抗	ホールディングトルク	インダクタンス	ロータイナーシャ	ディテントトルク	質量
Model	Step Angle	Drive Sequence	Rated Current	Resistance	Holding Torque	Inductance	Rotor Inertia	Detent Torque	Mass
	(deg)		(A)	(Ohms)	(mNm)	(mH)	(g·cm ²)	(mNm)	(g)
23KY-K066U	0.9	UNI-POLAR	1.0	7.0	890	19.0	200	43	680
23KY-K050U	0.9	UNI-POLAR	2.0	1.8	890	5.6	200	43	680
23KY-K044U	0.9	UNI-POLAR	3.0	0.9	890	2.4	200	43	680
23KY-K267U	0.9	UNI-POLAR	1.0	6.3	470	10.0	120	22	470
23KY-K251U	0.9	UNI-POLAR	1.8	1.6	470	3.2	120	22	470
23KY-K244U	0.9	UNI-POLAR	3.0	0.7	470	1.1	120	22	470
23KY-K762U	0.9	UNI-POLAR	1.0	8.6	1250	23.0	360	50	1050
23KY-K748U	0.9	UNI-POLAR	2.0	2.3	1250	6.5	360	50	1050
23KY-K743U	0.9	UNI-POLAR	3.0	1.1	1250	2.9	360	50	1050
23KY-K050B	0.9	BI-POLAR	1.4	3.6	1050	20.0	200	43	680
23KY-K040B	0.9	BI-POLAR	2.8	0.9	1050	3.8	200	43	680
23KY-K251B	0.9	BI-POLAR	1.4	3.0	580	11.0	120	22	470
23KY-K241B	0.9	BI-POLAR	2.8	0.8	580	2.4	120	22	470
23KY-K748B	0.9	BI-POLAR	1.4	4.5	1580	24.0	360	50	1050
23KY-K740B	0.9	BI-POLAR	2.8	1.35	1580	5.7	360	50	1050

■ トルク・スピード特性 Torque/Speed Characteristics

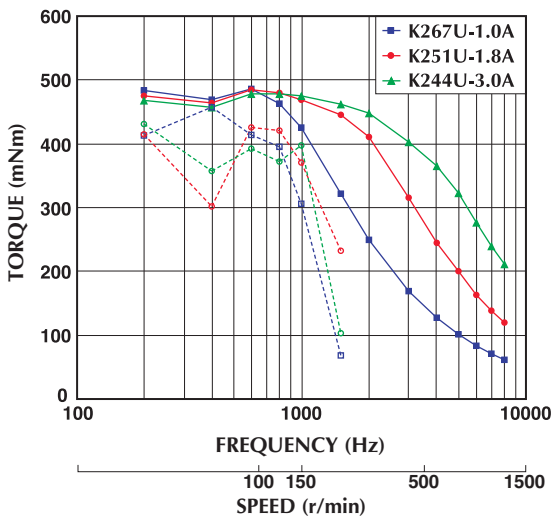
Model No: 23KY-K066U,K050U,K044U
Driver: Chopper Dual
Supply Voltage: 24.0 (Volt)



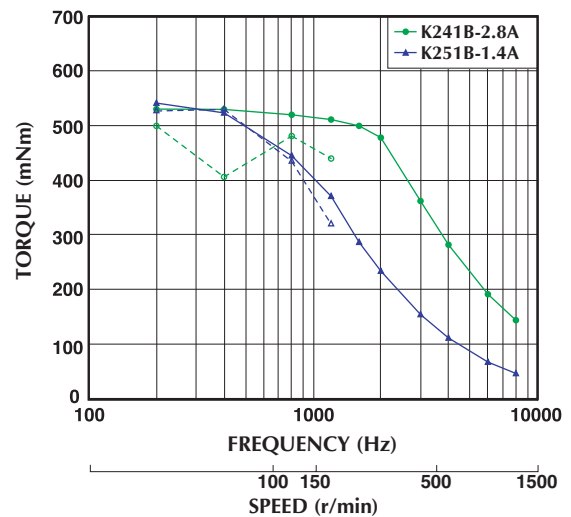
Model No: 23KY-K050B,K040B
Driver: Chopper Dual
Supply Voltage: 24.0 (Volt)



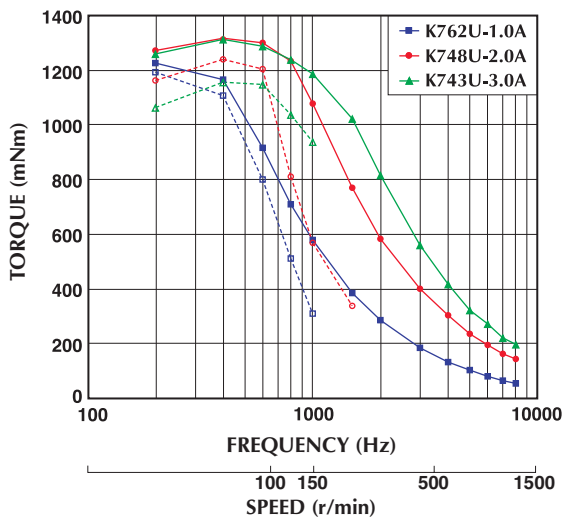
Model No: 23KY-K267U,K251U,K244U
Driver: Chopper Dual
Supply Voltage: 24.0 (Volt)



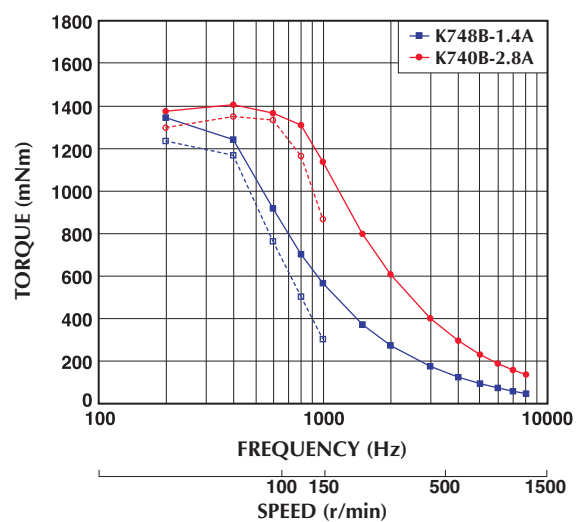
Model No: 23KY-K251B,K241B
Driver: Chopper Dual
Supply Voltage: 24.0 (Volt)



Model No: 23KY-K762U,K748U,K743U
Driver: Chopper Dual
Supply Voltage: 24.0 (Volt)



Model No: 23KY-K748B,K740B
Driver: Chopper Dual
Supply Voltage: 24.0 (Volt)



■ トルク特性は当社測定による参考データで、保証値ではありません。また、条件が変化すると、特性が変化する場合があります。
■ Torque/Speed characteristics are for reference only and it may change when operated at different drive conditions.

■ このカタログに掲載している製品の性能及び仕様は、改良の為予告なく変更することがありますのでご了承ください。
■ Specifications are subject to change without notice.

— : PULL OUT
- - - : PULL IN