

# Hybrid Stepping Motor Long-Life Type

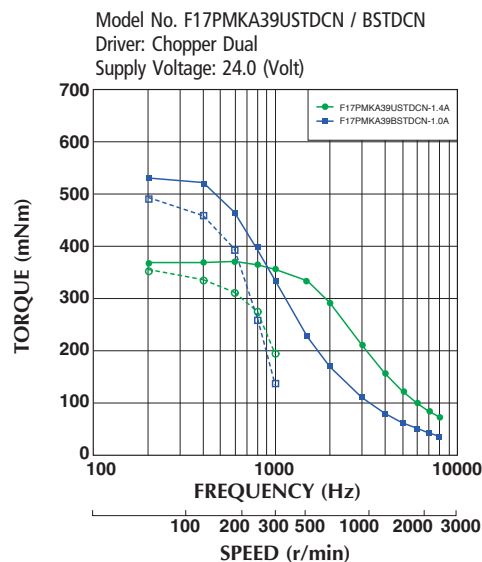
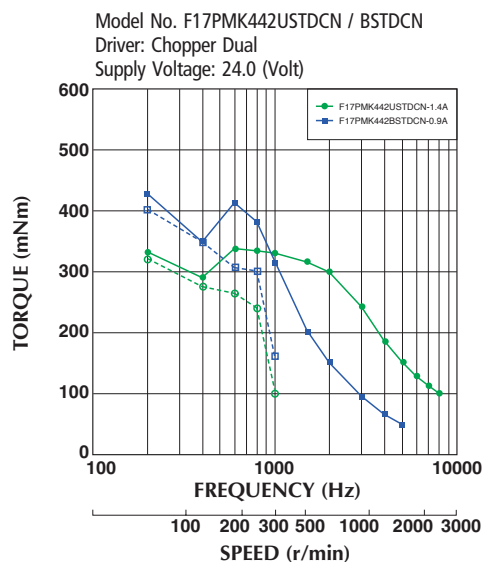
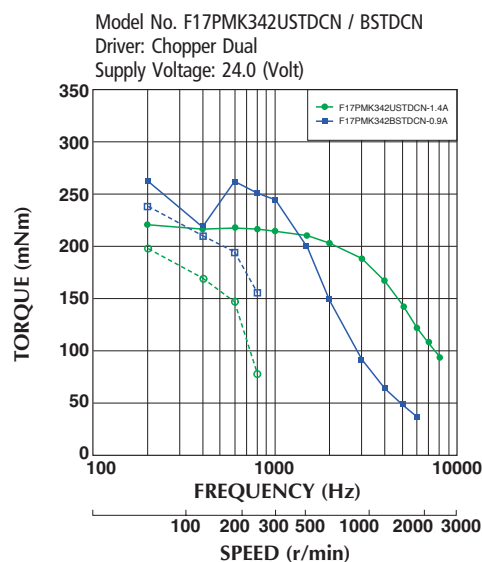
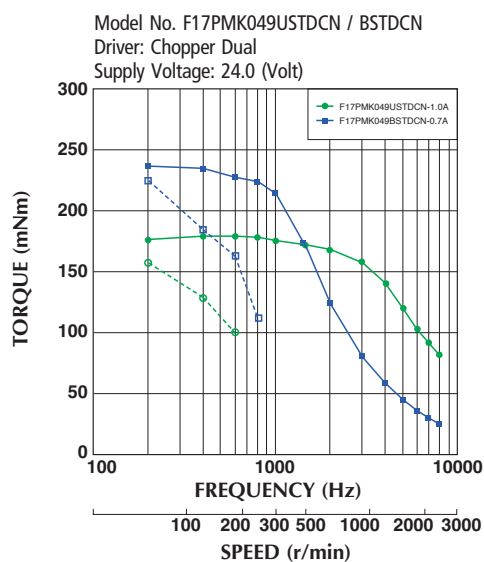
## ハイブリッドステッピングモータ 高寿命タイプ



### ■ ラインナップ Lineup

型式 Model	モーターサイズ Motor Size (mm)	ステップ角 Step Angle (deg)	ドライブ方式 Drive Sequence (A)	定格電流 Rated Current (A)	巻線抵抗 Resistance (Ohms)	ホールディングトルク Holding Torque (mNm)	インダクタンス Inductance (mH)	ロータイナーシャ Rotor Inertia (g · cm <sup>2</sup> )	ディテントトルク Detent Torque (mNm)	質量 Mass (g)
F17PMK049USTDCN	34	1.8	UNI-POLAR	1.0	3.1	181	3.4	39	8.3	220
F17PMK342USTDCN	38	1.8	UNI-POLAR	1.4	2.0	225	2.6	51	8.5	270
F17PMK442USTDCN	48	1.8	UNI-POLAR	1.4	2.8	362	3.6	78	12.5	370
F17PMKA39USTDCN	60	1.8	UNI-POLAR	1.4	2.9	431	4.2	115	16.2	510
F17PMK049BSTDCN	34	1.8	BI-POLAR	0.7	6.2	246	13.6	39	8.3	220
F17PMK342BSTDCN	38	1.8	BI-POLAR	0.9	4.0	283	10.4	51	8.5	270
F17PMK442BSTDCN	48	1.8	BI-POLAR	0.9	5.6	452	14.4	78	12.5	370
F17PMKA39BSTDCN	60	1.8	BI-POLAR	1.0	5.8	597	16.8	115	16.2	510

### ■ トルク・スピード特性 Torque/Speed Characteristics



■ トルク特性は当社測定による参考データで、保証値ではありません。また、条件が変化すると、特性が変化する場合があります。  
■ Torque/Speed characteristics are for reference only and it may change when operated at different drive conditions.

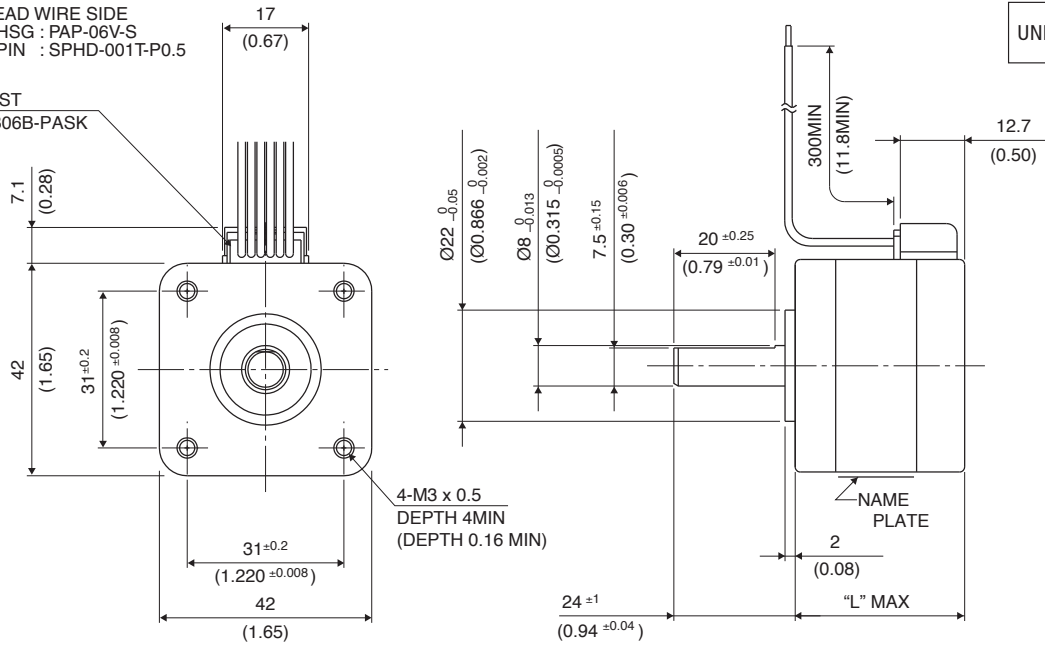
— : PULL OUT  
- - - : PULL IN

■ 外観図 Outline

Model	"L" (mm)
F17PMK0XX	34 (1.34)
F17PMK3XX	38 (1.50)
F17PMK4XX	48 (1.89)
F17PMKAXX	60 (2.36)

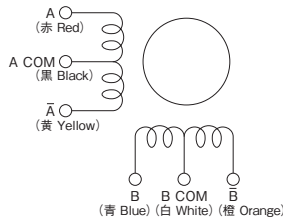
• LEAD WIRE SIDE  
 -HSG : PAP-06V-S  
 -PIN : SPHD-001T-P0.5

JST  
 B06B-PASK

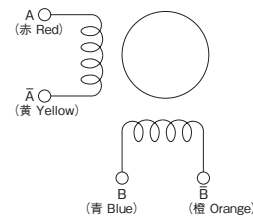


UNIT:  $\frac{\text{mm}}{\text{(inch)}}$

■ ユニポーラ結線図 UNI POLAR Wiring Connection Diagram



■ バイポーラ結線図 BI POLAR Wiring Connection Diagram



■ 一般仕様 General Specifications

静止角度誤差	Step Accuracy	.....	±5%
温度上昇	Temperature Rise	.....	80°C MAX
使用周囲温度	Ambient Temperature Range	.....	-10°C ~ +50°C
絶縁抵抗	Insulation Resistance	.....	100M Ω MIN. DC 500V
絶縁耐力	Dielectric Strength	.....	AC 500V 1min
ラジアルプレイ	Radial Play	.....	20 μm MAX. (at 4.4N {450gf} [Load])
エンドプレイ	End Play	.....	80 μm MAX. (at 4.4N {450gf} [Load])