

## 仕様 Specifications

1.6インチ 携帯電話向けバックライト

LED : 日亜化学製 NESW008B 2灯

プリズムシート : T-Bef × 2

## 評価条件 Test Conditions

駆動条件 :  $I_f=15\text{mA}$  (LED毎)

測定方向 : 正面( $0^\circ$ )

測定位置 : 画面を9分割した各中央位置

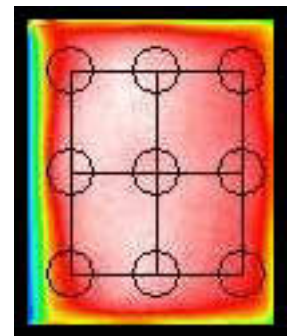
環境 : 無風の暗室内、室温 $25^\circ\text{C}$ 、湿度42%

## 特性 Characteristics

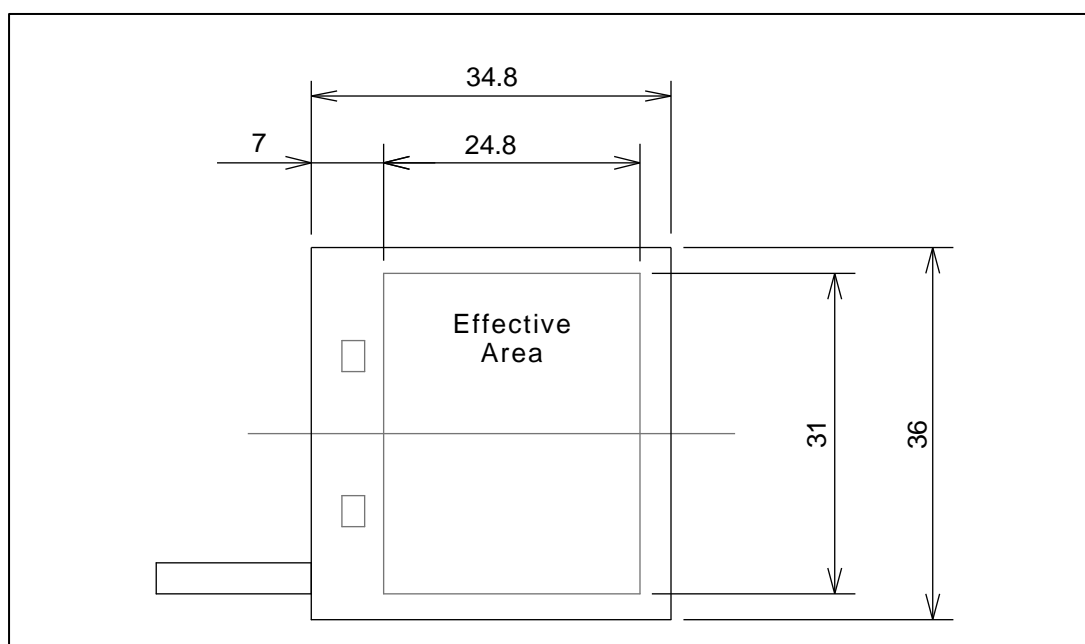
中心輝度 :  $3,964\text{cd/m}^2$  (typical)

9点平均輝度 :  $3,691\text{cd/m}^2$  (typical)

輝度均一性 : 86% (typical)



## 構造寸法 Dimensions



記載されている数値は参考値で保証する物ではありません。  
設計・仕様について予告なく変更する場合があります。